





MR-350R


■ 定格総荷重表


7.5m ~ 32.5mブーム

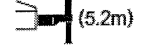
作業半径 (m)	 (6.8m)						 (6.3m)						 (5.2m)						 (4.2m)										
	アウトリガ最大張出(全周)						アウトリガ中間張出(側方)						アウトリガ中間張出(側方)						アウトリガ中間張出(側方)										
	7.5m ブーム	12.5m ブーム	17.5m ブーム	22.5m ブーム	27.5m ブーム	32.5m ブーム	7.5m ブーム	12.5m ブーム	17.5m ブーム	22.5m ブーム	27.5m ブーム	32.5m ブーム	7.5m ブーム	12.5m ブーム	17.5m ブーム	22.5m ブーム	27.5m ブーム	32.5m ブーム	7.5m ブーム	12.5m ブーム	17.5m ブーム	22.5m ブーム	27.5m ブーム	32.5m ブーム					
2.6	35.00*	19.00	17.00	12.00			35.00*	19.00	17.00	12.00			30.00	19.00	17.00	12.00			30.00	19.00	17.00	12.00			30.00	19.00	17.00	12.00	
3.0	32.00*	19.00	17.00	12.00			32.00*	19.00	17.00	12.00			30.00	19.00	17.00	12.00			27.00	19.00	17.00	12.00			27.00	19.00	17.00	12.00	
3.5	28.80	19.00	17.00	12.00	9.00		27.80	19.00	17.00	12.00	9.00		26.50	19.00	17.00	12.00	9.00		23.00	19.00	17.00	12.00	9.00		23.00	19.00	17.00	12.00	
4.0	26.00	19.00	17.00	12.00	9.00		25.00	19.00	17.00	12.00	9.00		23.50	19.00	17.00	12.00	9.00		19.00	19.00	17.00	12.00	9.00		19.00	19.00	17.00	12.00	
4.5	23.00	19.00	17.00	12.00	9.00	7.00	22.50	19.00	17.00	12.00	9.00	7.00	21.00	19.00	17.00	12.00	9.00	7.00	15.65	15.50	15.35	12.00	9.00	7.00	15.65	15.50	15.35	12.00	
5.0	20.50	19.00	17.00	12.00	9.00	7.00	20.30	19.00	17.00	12.00	9.00	7.00	19.00	18.50	17.00	12.00	9.00	7.00	12.55	12.45	12.45	10.25	9.00	7.00	12.55	12.45	12.45	10.25	
5.5		18.50	15.85	12.00	9.00	7.00		18.50	15.85	12.00	9.00	7.00		15.85	15.85	12.00	9.00	7.00		10.25	10.25	10.25	11.15	9.00	7.00		10.25	10.25	
6.0		17.00	14.75	12.00	9.00	7.00		17.00	14.75	12.00	9.00	7.00		13.15	13.15	12.00	9.00	7.00		8.60	8.60	9.45	9.00	7.00		8.60	8.60	9.45	
6.5		15.50	13.80	12.00	9.00	7.00		15.50	13.80	12.00	9.00	7.00		11.15	11.15	12.00	9.00	7.00		7.35	7.35	8.10	8.60	7.00		7.35	7.35	8.10	
7.0		14.20	12.95	11.40	9.00	7.00		14.10	12.95	11.40	9.00	7.00		9.60	9.55	10.40	9.00	7.00		6.30	6.30	7.05	7.50	7.00		6.30	6.30	7.05	
8.0		11.80	11.50	10.15	8.60	7.00		10.65	10.65	10.15	8.60	7.00		7.30	7.30	8.05	8.50	7.00		4.80	4.80	5.45	5.90	6.10		4.80	4.80	5.45	
9.0		9.30	9.25	9.05	7.80	6.45		8.35	8.35	9.05	7.80	6.45		5.75	5.70	6.40	6.80	6.45		3.75	3.70	4.30	4.70	4.90		3.75	3.70	4.30	
10.0		7.55	7.50	8.15	7.10	5.90		6.75	6.70	7.40	7.10	5.90		4.60	4.55	5.20	5.60	5.85		2.90	2.90	3.45	3.85	4.05		2.90	2.90	3.45	
11.0			6.15	6.85	6.55	5.45			5.50	6.15	6.50	5.45			3.70	4.30	4.70	4.90			2.25	2.80	3.20	3.35			2.25	2.80	
12.0			5.15	5.80	6.00	5.00			4.55	5.20	5.50	5.00			3.00	3.60	3.95	4.15			1.70	2.30	2.65	2.80			1.70	2.30	
13.0			4.35	4.95	5.35	4.60			3.80	4.40	4.70	4.60			2.40	3.00	3.35	3.55			1.20	1.85	2.20	2.35			1.20	1.85	
14.0			3.65	4.25	4.65	4.25			3.15	3.75	4.05	4.25			1.85	2.50	2.85	3.05			0.75	1.45	1.85	2.00			0.75	1.45	
15.0			3.05	3.70	4.05	3.95			2.65	3.25	3.55	3.80			1.40	2.10	2.45	2.65			0.40	1.10	1.50	1.70			0.40	1.10	
16.0				3.20	3.55	3.70				2.80	3.05	3.35				1.70	2.10	2.30				0.80	1.20	1.40				0.80	
17.0				2.75	3.15	3.30				2.40	2.70	2.95				1.35	1.75	2.00				0.50	0.90	1.20				0.50	
18.0				2.35	2.80	3.00				2.05	2.35	2.60				1.05	1.45	1.70				0.65	0.95	1.20				0.65	
19.0				2.00	2.40	2.65				1.75	2.05	2.30				0.80	1.20	1.45				0.45	0.70	1.00				0.45	
20.0				1.70	2.10	2.35				1.45	1.70	2.05				0.55	0.95	1.20				0.55	0.80	1.10				0.55	
22.0					1.55	1.80					1.30	1.60				0.55	0.80												
24.0					1.15	1.40					0.90	1.20				0.45	0.80												
25.0						1.10					0.85					0.85													
28.0						0.80					0.55					0.55													
30.0						0.55					0.55					0.55													
危険角度																													
標準フック	39フック	22フック						39フック	22フック						39フック	22フック						39フック	22フック						
フック質量	310kg	215kg						310kg	215kg						310kg	215kg						310kg	215kg						
巻掛本数	10/8	6	6	4	4	4	10/8	6	6	4	4	4	10/8	6	6	4	4	4	8	6	6	4	4	4	8	6	6	4	4

(単位: ton)

32.5mブーム+6.5mSLジブ

ブーム 角度 (°)	 (6.8m)							
	アウトリガ最大張出(全周)							
	オフセットA		オフセット25°		オフセット45°		オフセット60°	
	作業半径 (m)	荷重 (ton)	作業半径 (m)	荷重 (ton)	作業半径 (m)	荷重 (ton)	作業半径 (m)	荷重 (ton)
63	5.4	3.20	7.7	3.20	9.2	2.20	9.8	1.60
61	6.8	3.20	8.8	3.20	10.3	2.20	10.8	1.60
76	10.6	3.20	12.2	2.64	13.5	2.07	14.0	1.60
70	14.6	2.52	16.0	2.02	17.0	1.74	17.5	1.58
65	17.7	1.98	18.9	1.65	19.8	1.46	20.1	1.41
63	18.8	1.83	20.1	1.53	20.9	1.36	21.0	1.34
58	21.6	1.49	22.7	1.29	23.4	1.18		
56	22.7	1.26	23.7	1.20	24.3	1.11		
50	25.5	0.68	26.3	0.66	26.9	0.63		
46	27.7	0.32	28.4	0.32				
危険角度	44°		44°		47°		62°	
標準フック	4tフック							
フック質量	60kg							
巻掛本数	1							

ブーム 角度 (°)	 (6.3m)							
	アウトリガ中間張出(側方)							
	オフセットA		オフセット25°		オフセット45°		オフセット60°	
	作業半径 (m)	荷重 (ton)	作業半径 (m)	荷重 (ton)	作業半径 (m)	荷重 (ton)	作業半径 (m)	荷重 (ton)
63	5.4	3.20	7.7	3.20	9.2	2.20	9.8	1.60
61	6.8	3.20	8.8	3.20	10.3	2.20	10.8	1.60
76	10.6	3.20	12.2	2.64	13.5	2.07	14.0	1.60
70	14.6	2.52	16.0	2.02	17.0	1.74	17.5	1.58
63	18.8	1.83	20.1	1.53	20.9	1.36	21.0	1.34
62	19.4	1.75	20.6	1.48	21.4	1.33		
60	20.5	1.52	21.7	1.37	22.4	1.25		
59	21.0	1.36	22.2	1.27	22.8	1.22		
55	23.0	0.91	24.1	0.84	24.6	0.84		
51	24.9	0.54	25.8	0.52	26.3	0.50		
48	26.2	0.31	27.1	0.31	27.4	0.30		
危険角度	47°		47°		47°		62°	
標準フック	4tフック							
フック質量	60kg							
巻掛本数	1							

ブーム 角度 (°)	 (5.2m)							
	アウトリガ中間張出(側方)							
	オフセットA		オフセット25°		オフセット45°		オフセット60°	
	作業半径 (m)	荷重 (ton)	作業半径 (m)	荷重 (ton)	作業半径 (m)	荷重 (ton)	作業半径 (m)	荷重 (ton)
63	5.4	3.20	7.7	3.20	9.2	2.20	9.8	1.60
61	6.8	3.20	8.8	3.20	10.3	2.20	10.8	1.60
76	10.6	3.20	12.2	2.64	13.5	2.07	14.0	1.60
69	15.2	2.35	16.6	1.93	17.6	1.68	18.0	1.58
69	15.8	2.13	17.2	1.85	18.2	1.62	18.5	1.54
67	16.3	1.96	17.8	1.73	18.7	1.57	19.1	1.50
63	18.5	1.26	19.9	1.11	20.7	1.06	20.9	1.05
61	19.6	0.96	20.9	0.86	21.7	0.82		
59	20.6	0.72	21.8	0.66	22.8	0.57		
危険角度	68°		58°		58°		62°	
標準フック	4tフック							
フック質量	60kg							
巻掛本数	1							

ブーム 角度 (°)	 (4.2m)							
	アウトリガ中間張出(側方)							
	オフセットA		オフセット25°		オフセット45°		オフセット60°	
	作業半径 (m)	荷重 (ton)	作業半径 (m)	荷重 (ton)	作業半径 (m)	荷重 (ton)	作業半径 (m)	荷重 (ton)
63	5.4	3.20	7.7	3.20	9.2	2.20	9.8	1.60
61	6.8	3.20	8.8	3.20	10.3	2.20	10.8	1.60
76	10.6	3.20	12.2	2.64	13.5	2.07	14.0	1.60
76	11.2	3.12	12.9	2.53	14.1	2.01	14.6	1.60
73	12.4	2.47	14.0	2.09	15.3	1.85	15.7	1.60
72	13.0	2.20	14.6	1.87	15.9	1.66	16.3	1.59
70	14.1	1.78	15.7	1.52	17.0	1.34	17.4	1.31
67	15.8	1.24	17.4	1.04	18.8	0.85	18.8	0.85
危険角度	66°		66°		66°		66°	
標準フック	4tフック							
フック質量	60kg							
巻掛本数	1							

32.5mブーム+10.25mSLジブ

(6.8m)

ブーム 角度 (°)	アウトリガ最大張出(全周)							
	オフセット5°		オフセット25°		オフセット45°		オフセット60°	
	作業半径 (m)	荷重 (ton)	作業半径 (m)	荷重 (ton)	作業半径 (m)	荷重 (ton)	作業半径 (m)	荷重 (ton)
83	6.0	2.00	9.8	1.90	12.2	1.20	13.3	0.90
80	8.4	2.00	12.0	1.81	14.1	1.20	15.1	0.90
75	12.6	2.00	15.6	1.58	17.5	1.13	18.2	0.88
71	15.7	2.00	18.4	1.45	20.0	1.09	20.6	0.87
65	19.7	1.57	22.2	1.19	23.6	1.02	23.7	0.86
63	21.0	1.43	23.4	1.10	24.7	0.97	24.7	0.86
57	24.6	1.11	26.8	0.90	27.6	0.82		
50	25.3	1.02	27.3	0.87	28.1	0.79		
55	25.8	0.93	27.8	0.82	28.5	0.78		
50	28.4	0.52	30.1	0.47	30.6	0.47		
48	29.3	0.39	30.9	0.36				
危険角度	47°		47°		49°		62°	
標準フック	4tフック							
フック質量	60kg							
巻掛本数	1							

(6.3m)

ブーム 角度 (°)	アウトリガ中間張出(側方)							
	オフセット5°		オフセット25°		オフセット45°		オフセット60°	
	作業半径 (m)	荷重 (ton)	作業半径 (m)	荷重 (ton)	作業半径 (m)	荷重 (ton)	作業半径 (m)	荷重 (ton)
83	6.0	2.00	9.8	1.90	12.2	1.20	13.3	0.90
80	8.4	2.00	12.0	1.81	14.1	1.20	15.1	0.90
75	12.6	2.00	15.6	1.58	17.5	1.13	18.2	0.88
71	15.7	2.00	18.4	1.45	20.0	1.09	20.6	0.87
65	19.7	1.57	22.2	1.19	23.6	1.02	23.7	0.86
63	21.0	1.43	23.4	1.10	24.7	0.97	24.7	0.86
57	22.3	1.30	24.5	1.03	25.7	0.91		
59	23.4	1.13	25.6	0.96	26.7	0.86		
58	24.0	1.01	26.1	0.89	27.2	0.84		
53	26.7	0.54	28.6	0.48	29.4	0.46		
51	27.7	0.40	29.4	0.36	30.2	0.34		
危険角度	50°		50°		50°		62°	
標準フック	4tフック							
フック質量	60kg							
巻掛本数	1							

(5.2m)

ブーム 角度 (°)	アウトリガ中間張出(側方)							
	オフセット5°		オフセット25°		オフセット45°		オフセット60°	
	作業半径 (m)	荷重 (ton)	作業半径 (m)	荷重 (ton)	作業半径 (m)	荷重 (ton)	作業半径 (m)	荷重 (ton)
83	6.0	2.00	9.8	1.90	12.2	1.20	13.3	0.90
80	8.4	2.00	12.0	1.81	14.1	1.20	15.1	0.90
75	12.6	2.00	15.6	1.58	17.5	1.13	18.2	0.88
71	15.7	2.00	18.4	1.45	20.0	1.09	20.6	0.87
69	17.1	1.89	19.7	1.38	21.2	1.07	21.7	0.86
67	18.3	1.82	21.0	1.28	22.4	1.05	22.7	0.86
60	18.9	1.45	21.6	1.18	23.0	1.05	23.2	0.86
64	20.1	1.14	22.7	0.92	24.0	0.87	24.3	0.86
60	22.4	0.65	24.8	0.52	25.8	0.52		
危険角度	59°		59°		59°		63°	
標準フック	4tフック							
フック質量	60kg							
巻掛本数	1							

(4.2m)

ブーム 角度 (°)	アウトリガ中間張出(側方)							
	オフセット5°		オフセット25°		オフセット45°		オフセット60°	
	作業半径 (m)	荷重 (ton)	作業半径 (m)	荷重 (ton)	作業半径 (m)	荷重 (ton)	作業半径 (m)	荷重 (ton)
83	6.0	2.00	9.8	1.90	12.2	1.20	13.3	0.90
80	8.4	2.00	12.0	1.81	14.1	1.20	15.1	0.90
75	12.6	2.00	15.6	1.58	17.5	1.13	18.2	0.88
73	14.2	1.98	17.1	1.50	18.8	1.11	19.4	0.87
71	15.3	1.63	18.2	1.26	20.0	1.09	20.6	0.87
68	17.0	1.18	19.9	0.88	21.8	0.73	22.2	0.73
危険角度	67°		67°		67°		67°	
標準フック	4tフック							
フック質量	60kg							
巻掛本数	1							

32.5mブーム+14.0mSLジブ

(6.8m)

ブーム 角度 (°)	アウトリガ最大張出(全周)							
	オフセット5°		オフセット25°		オフセット45°		オフセット60°	
	作業半径 (m)	荷重 (ton)	作業半径 (m)	荷重 (ton)	作業半径 (m)	荷重 (ton)	作業半径 (m)	荷重 (ton)
83	7.2	1.35	12.0	0.80	15.1	0.50	16.7	0.40
80	9.9	1.35	14.2	0.77	17.2	0.48	18.4	0.40
76	13.5	1.35	17.3	0.69	20.0	0.46	21.1	0.39
70	18.2	1.09	21.7	0.59	24.0	0.43	24.8	0.39
64	22.6	0.86	25.6	0.52	27.5	0.41	27.8	0.39
60	25.3	0.76	28.3	0.49	29.8	0.40		
54	29.2	0.64	31.7	0.46	32.7	0.40		
52	30.3	0.52	32.7	0.45	33.6	0.40		
51	30.8	0.46	33.1	0.42	34.0	0.40		
50	31.4	0.40	33.7	0.35	34.4	0.35		
49	31.9	0.34	34.1	0.31				
危険角度	48°		48°		49°		63°	
標準フック	4tフック							
フック質量	60kg							
巻掛本数	1							

(6.3m)

ブーム 角度 (°)	アウトリガ中間張出(側方)							
	オフセット5°		オフセット25°		オフセット45°		オフセット60°	
	作業半径 (m)	荷重 (ton)	作業半径 (m)	荷重 (ton)	作業半径 (m)	荷重 (ton)	作業半径 (m)	荷重 (ton)
83	7.2	1.35	12.0	0.80	15.1	0.50	16.7	0.40
80	9.9	1.35	14.2	0.77	17.2	0.48	18.4	0.40
76	13.5	1.35	17.3	0.69	20.0	0.46	21.1	0.39
70	18.2	1.09	21.7	0.59	24.0	0.43	24.8	0.39
64	22.6	0.86	25.6	0.52	27.5	0.41	27.8	0.39
60	25.3	0.76	28.3	0.49	29.8	0.40		
57	27.2	0.70	30.0	0.48	31.3	0.40		
55	28.4	0.56	31.1	0.47	32.1	0.40		
54	29.0	0.48	31.7	0.40	32.6	0.40		
53	29.6	0.40	32.2	0.34	33.1	0.34		
危険角度	52°		52°		52°		63°	
標準フック	4tフック							
フック質量	60kg							
巻掛本数	1							

(5.2m)

ブーム 角度 (°)	アウトリガ中間張出(側方)							
	オフセット5°		オフセット25°		オフセット45°		オフセット60°	
	作業半径 (m)	荷重 (ton)	作業半径 (m)	荷重 (ton)	作業半径 (m)	荷重 (ton)	作業半径 (m)	荷重 (ton)
83	7.2	1.35	12.0	0.80	15.1	0.50	16.7	0.40
80	9.9	1.35	14.2	0.77	17.2	0.48	18.4	0.40
76	13.5	1.35	17.3	0.69	20.0	0.46	21.1	0.39
70	18.2	1.09	21.7	0.59	24.0	0.43	24.8	0.39
64	22.5	0.86	25.6	0.52	27.5	0.41	27.8	0.39
61	24.3	0.59	27.6	0.45	29.3	0.41		
危険角度	60°		60°		60°		63°	
標準フック	4tフック							
フック質量	60kg							
巻掛本数	1							

(4.2m)

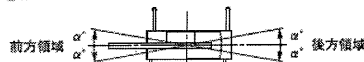
ブーム 角度 (°)	アウトリガ中間張出(側方)							
	オフセット5°		オフセット25°		オフセット45°		オフセット60°	
	作業半径 (m)	荷重 (ton)	作業半径 (m)	荷重 (ton)	作業半径 (m)	荷重 (ton)	作業半径 (m)	荷重 (ton)
83	7.2	1.35	12.0	0.80	15.1	0.50	16.7	0.40
80	9.9	1.35	14.2	0.77	17.2	0.48	18.4	0.40
76	13.5	1.35	17.3	0.69	20.0	0.46	21.1	0.39
72	16.7	1.20	20.2	0.62	22.7	0.44	23.6	0.39
69	18.9	0.97	22.3	0.58	24.5	0.43	25.3	0.39
危険角度	68°		68°		68°		68°	
標準フック	4tフック							
フック質量	60kg							
巻掛本数	1							

■定格総荷重表注意事項

●アウトリガ使用時

1. 定格総荷重表は水平堅土上において機体を水平に設置した状態での保証できる最大荷重を示しており、ブーム作業時は主フックとつり具、ジブ作業時は補助フックとつり具の質量を含んだ値です。
【3tフック(質量310kg)、2tフック(質量215kg)、4tフック(質量60kg)】
□部分は機械の強度によって定められ、他は機体の安定度によって定められています。
2. 作業半径はブーム、ジブのたわみを含んだ実際の値にもとづいていますので、必ず作業半径を基準として作業を行ってください。
3. ジブの作業半径は32.5mブームにジブを装着して作業を行う場合の値です。その他のブーム長さでのジブ作業はブーム角度だけを基準として行ってください。

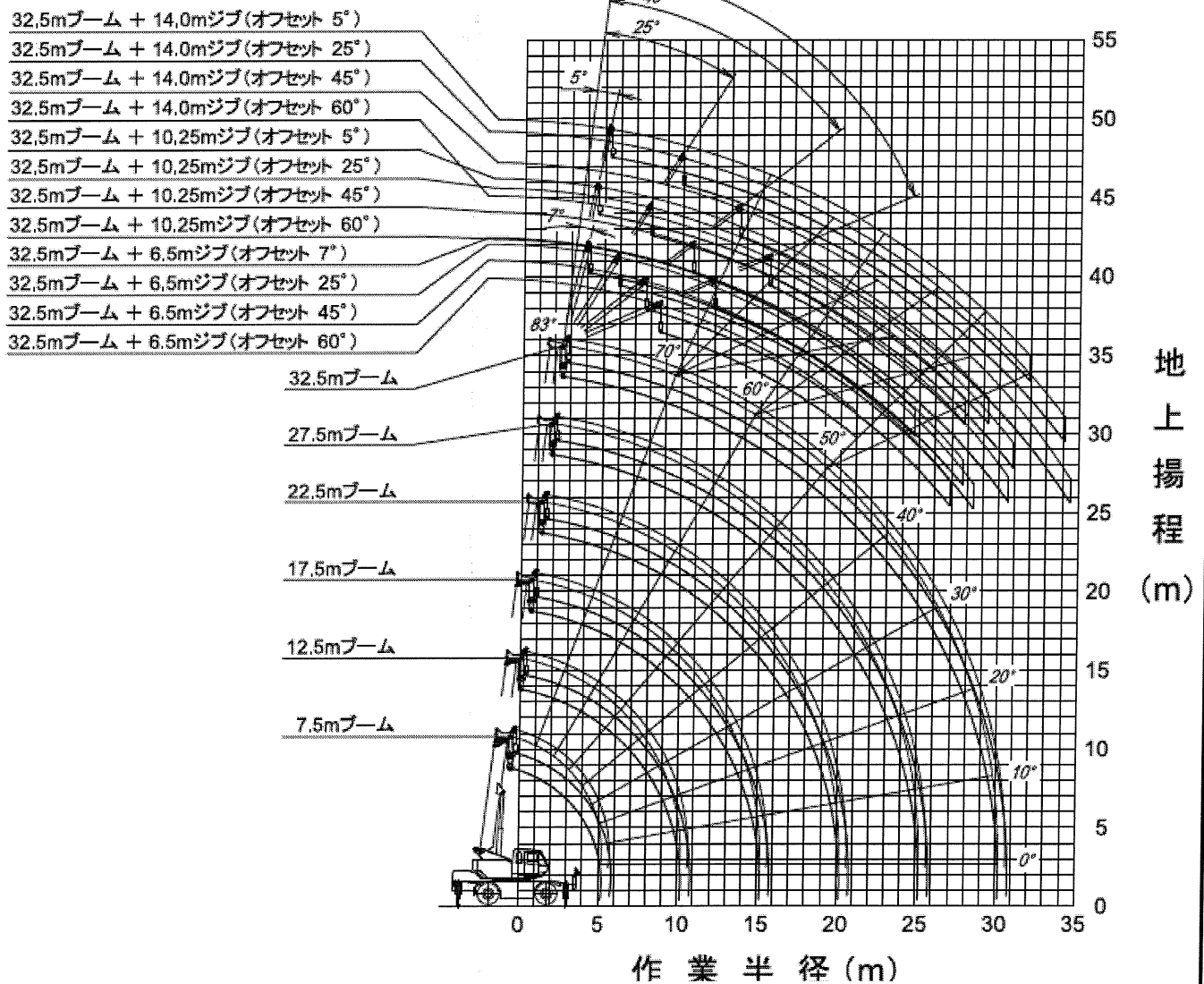
4. アウトリガ最縮小張出では、ジブ作業を行わないでください。
5. アウトリガ張出状態によって側方領域でのつり上性能は異なります。従って各々の張出状態における定格総荷重表で作業を行ってください。また、前方、後方領域でのつり上性能はアウトリガ最大張出の定格総荷重表で作業を行ってください。



アウトリガ張出状態	中間張出(6.3m)	中間張出(5.2m)	中間張出(4.2m)	最縮小張出
領域 α'	30	30	15	3

6. ルースタシブの定格総荷重は、ブームの定格総荷重より2t(質量215kg)を差し引いた値と等しく、その他のつり具等の質量を含んだ値とし、かつ限度を4,000kgとします。
【ルースタシブ使用フック:4tフック(質量60kg) 巻掛本数1】
7. ブーム長さ、ブーム角度、作業半径、ジブ長さ、およびジブ角度が規定の値をこえる場合にはその規定の値と、次の規定の値の定格総荷重のうち小さい方の定格総荷重を目安として作業を行ってください。

■作業半径揚程図

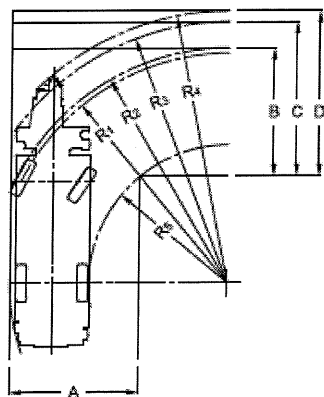


(注意)

- 1) 本図はブーム、ジブのたわみを含んでいません。
- 2) 本図はアウトリガ最大張出(全周)のものです。

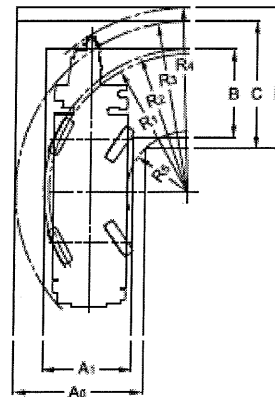
■最小直角通路幅

●2輪ステアリングで右折する場合



- $R_1=8.20m$
(最小回転半径)
- $R_2=8.39m$
(最外輪端回転半径)
- $R_3=9.34m$
(車体回転半径)
- $R_4=9.73m$
(ブーム先端回転半径)
- $R_5=4.93m$
(車体内側回転半径)
- $A=4.59m$ (入口通路幅)
- $B=4.59m$ (車輪出口通路幅)
- $C=5.54m$ (車体出口通路幅)
- $D=5.92m$ (ブーム先端出口通路幅)

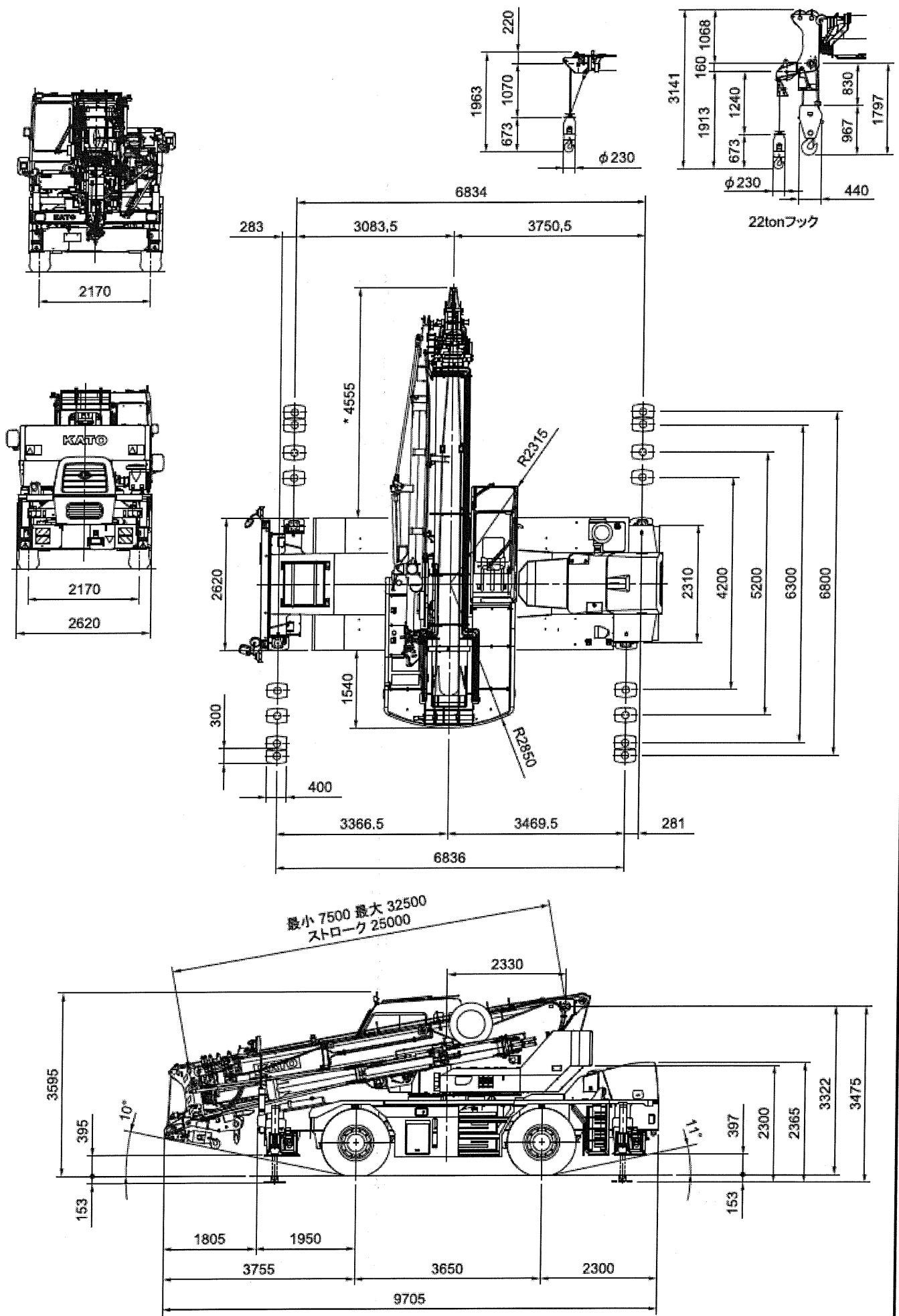
●4輪ステアリングで右折する場合 (構内移動)



- $R_1=4.90m$
(最小回転半径)
- $R_2=5.09m$
(最外輪端回転半径)
- $R_3=6.09m$
(車体回転半径)
- $R_4=6.59m$
(ブーム先端回転半径)
- $R_5=2.14m$
(車体内側回転半径)
- $A_0=4.58m$ (車体入口通路幅)
- $A_1=3.17m$ (車輪入口通路幅)
- $B=3.17m$ (車輪出口通路幅)
- $C=4.58m$ (車体出口通路幅)
- $D=5.07m$ (ブーム先端出口通路幅)

(注) 上記の数値は計算値です

■全体図



ランプブレークオーバーアングル : 25°
 サスペンションロック時全高より : -40mm
 (サスペンションシリンダ最縮小)

縮尺 : 1/100 単位 (mm)