

SL-800Ri






■ 定格総荷重表

メインブーム (CW付) 10.0m ~ 45.0m ブーム

(単位 : ton)



(単位 : ton)

作業半径 (m)	 (7.6m)							
	アウトリガ最大 (7.6m) 張出 (側方、後方)							
	10.0m ブーム	17.0m ブーム	24.0m ブーム	31.0m ブーム	38.0m ブーム	42.0m ブーム	45.0m ブーム	
2.3	75.00*	40.00	35.00					
2.5	71.00*	40.00	35.00	14.00				
3.0	63.00*	40.00	35.00	14.00				
3.5	57.50*	40.00	35.00	14.00	13.00			
4.0	52.00*	40.00	32.50	14.00	13.00	10.20		
4.5	48.00	40.00	30.30	14.00	13.00	10.20	8.20	
5.0	44.00	39.00	28.30	14.00	13.00	10.20	8.20	
5.5	40.00	37.00	26.50	14.00	13.00	10.20	8.20	
6.0	36.00	35.00	24.90	14.00	13.00	10.20	8.20	
6.5	33.00	32.70	23.50	14.00	13.00	10.20	8.20	
7.0		30.50	22.20	14.00	13.00	10.20	8.20	
8.0		26.00	19.90	14.00	13.00	10.20	8.20	
9.0		21.30	18.10	14.00	13.00	10.20	8.20	
10.0		17.20	16.50	14.00	12.30	10.20	8.20	
11.0		14.25	14.10	13.10	11.60	10.20	8.20	
12.0		12.00	11.85	12.10	10.70	10.20	8.20	
13.0		10.25	10.10	11.10	9.90	9.30	8.20	
14.0			8.65	9.70	9.10	8.70	7.90	
15.0			7.50	8.50	8.50	8.00	7.40	
16.0			6.50	7.45	7.90	7.50	6.90	
17.0			5.70	6.60	7.10	7.00	6.40	
18.0			5.00	5.85	6.35	6.50	6.00	
19.0			4.35	5.20	5.70	5.90	5.70	
20.0			3.75	4.65	5.15	5.35	5.30	
21.0				4.15	4.65	4.80	5.00	
22.0				3.70	4.20	4.35	4.50	
24.0				2.90	3.40	3.60	3.75	
26.0				2.20	2.70	2.95	3.10	
28.0					2.15	2.35	2.50	
30.0					1.65	1.85	2.00	
32.0					1.20	1.45	1.55	
33.0					1.05	1.25	1.40	
34.0					0.85	1.05	1.20	
36.0						0.75	0.85	
38.0							0.60	
危険角度	—	—	—	—	—	—	21°	
標準フック	75t/48t	48t	35t					
フック質量	540/470kg	470kg	330kg					
巻掛本数	18*/10	10	7			4		

作業半径 (m)	 (7.2m)							 (6.5m)							
	アウトリガ中間 (7.2m) 張出 (側方)							アウトリガ中間 (6.5m) 張出 (側方)							
	10.0m ブーム	17.0m ブーム	24.0m ブーム	31.0m ブーム	38.0m ブーム	42.0m ブーム	45.0m ブーム	10.0m ブーム	17.0m ブーム	24.0m ブーム	31.0m ブーム	38.0m ブーム	42.0m ブーム	45.0m ブーム	
2.3	55.00*	40.00	35.00					50.00*	40.00	35.00					
2.5	55.00*	40.00	35.00	14.00				50.00*	40.00	35.00	14.00				
3.0	55.00*	40.00	35.00	14.00				50.00*	40.00	35.00	14.00				
3.5	50.00*	40.00	35.00	14.00	13.00			48.90*	40.00	35.00	14.00	13.00			
4.0	46.00	40.00	32.50	14.00	13.00	10.20		44.00	40.00	32.50	14.00	13.00	10.20		
4.5	42.00	40.00	30.30	14.00	13.00	10.20	8.20	40.20	40.00	30.30	14.00	13.00	10.20	8.20	
5.0	38.50	38.50	28.30	14.00	13.00	10.20	8.20	36.80	36.80	28.30	14.00	13.00	10.20	8.20	
5.5	35.50	35.50	26.50	14.00	13.00	10.20	8.20	33.80	33.80	26.50	14.00	13.00	10.20	8.20	
6.0	32.80	32.80	24.90	14.00	13.00	10.20	8.20	31.30	31.30	24.90	14.00	13.00	10.20	8.20	
6.5	30.40	30.40	23.50	14.00	13.00	10.20	8.20	29.00	29.00	23.50	14.00	13.00	10.20	8.20	
7.0		28.40	22.20	14.00	13.00	10.20	8.20		25.55	22.20	14.00	13.00	10.20	8.20	
8.0			23.65	19.90	14.00	13.00	10.20	8.20		19.30	19.20	14.00	13.00	10.20	8.20
9.0			18.50	18.10	14.00	13.00	10.20	8.20		15.25	15.15	14.00	13.00	10.20	8.20
10.0			14.95	14.85	14.00	12.30	10.20	8.20		12.40	12.25	13.40	12.30	10.20	8.20
11.0			12.35	12.25	13.10	11.60	10.20	8.20		10.25	10.10	11.20	11.60	10.20	8.20
12.0			10.40	10.25	11.35	10.70	10.20	8.20		8.60	8.45	9.50	10.00	10.20	8.20
13.0			8.85	8.70	9.75	9.90	9.30	8.20		7.30	7.15	8.15	8.65	8.85	8.20
14.0				7.45	8.45	8.95	8.70	7.90			6.10	7.05	7.50	7.75	7.90
15.0				6.40	7.35	7.85	8.00	7.40			5.20	6.10	6.60	6.80	6.95
16.0				5.55	6.45	6.95	7.15	6.90			4.45	5.35	5.80	6.00	6.15
17.0				4.80	5.70	6.15	6.35	6.40			3.85	4.70	5.15	5.30	5.45
18.0				4.20	5.05	5.50	5.70	5.85			3.30	4.10	4.55	4.75	4.90
19.0				3.65	4.50	4.95	5.15	5.30			2.75	3.60	4.05	4.25	4.40
20.0				3.10	3.95	4.40	4.60	4.75			2.25	3.15	3.60	3.80	3.90
21.0					3.50	3.95	4.15	4.30				2.75	3.20	3.40	3.50
22.0					3.10	3.55	3.75	3.85				2.40	2.85	3.05	3.15
24.0					2.35	2.85	3.05	3.15				1.65	2.20	2.40	2.55
26.0					1.70	2.25	2.45	2.60				1.05	1.60	1.85	2.00
28.0					1.70	1.90	2.05					1.10	1.35	1.50	
30.0					1.20	1.45	1.55					0.70	0.90	1.05	
32.0					0.80	1.00	1.15						0.55	0.70	
34.0						0.65	0.80								
危険角度	—	—	—	—	—	24°	30°					23°	31°	36°	
標準フック	75t/48t	48t	35t					75t/48t	48t	35t					
フック質量	540/470kg	470kg	330kg					540/470kg	470kg	330kg					
巻掛本数	18*/10	10	7			4			18*/10	10	7			4	

(単位 : ton)


(単位 : ton)

作業半径 (m)	 (5.4m)							 (4.3m)						
	アウトリガ中間 (5.4m) 張出 (側方)							アウトリガ中間 (4.3m) 張出 (側方)						
	10.0m ブーム	17.0m ブーム	24.0m ブーム	31.0m ブーム	38.0m ブーム	42.0m ブーム	45.0m ブーム	10.0m ブーム	17.0m ブーム	24.0m ブーム	31.0m ブーム	38.0m ブーム	42.0m ブーム	45.0m ブーム
2.3	50.00*	40.00	35.00				40.00	40.00	35.00					
2.5	50.00*	40.00	35.00	14.00			40.00	40.00	35.00	14.00				
3.0	50.00*	40.00	35.00	14.00			40.00	40.00	35.00	14.00				
3.5	46.00	40.00	35.00	14.00	13.00		40.00	40.00	35.00	14.00	13.00			
4.0	42.00	40.00	32.50	14.00	13.00	10.20	36.80	36.50	31.15	14.00	13.00	10.20		
4.5	37.20	37.20	30.30	14.00	13.00	10.20	29.20	28.95	26.00	14.00	13.00	10.20	8.20	
5.0	33.90	33.90	28.30	14.00	13.00	10.20	23.50	23.25	22.15	14.00	13.00	10.20	8.20	
5.5	30.25	29.95	26.50	14.00	13.00	10.20	19.50	19.20	19.15	14.00	13.00	10.20	8.20	
6.0	25.15	24.60	23.95	14.00	13.00	10.20	16.50	16.25	16.15	14.00	13.00	10.20	8.20	
6.5	21.40	20.85	20.75	14.00	13.00	10.20	14.20	13.90	13.85	14.00	13.00	10.20	8.20	
7.0		17.95	17.90	14.00	13.00	10.20		12.10	12.00	13.15	13.00	10.20	8.20	
8.0		13.80	13.70	14.00	13.00	10.20		9.35	9.25	10.30	10.75	10.20	8.20	
9.0		11.00	10.90	12.00	12.50	10.20		7.40	7.30	8.30	8.80	8.95	8.20	
10.0		8.90	8.80	9.85	10.40	10.20		5.95	5.85	6.80	7.25	7.45	7.65	
11.0		7.35	7.25	8.20	8.75	8.95		4.85	4.75	5.60	6.10	6.30	6.45	
12.0		6.15	6.00	6.95	7.45	7.65		3.95	3.85	4.70	5.15	5.30	5.50	
13.0		5.15	5.00	5.90	6.40	6.60		3.20	3.10	3.95	4.35	4.55	4.70	
14.0			4.20	5.05	5.50	5.70			2.50	3.30	3.70	3.90	4.05	
15.0			3.50	4.35	4.80	5.00			1.90	2.75	3.15	3.35	3.50	
16.0			2.95	3.75	4.20	4.35			1.35	2.30	2.70	2.90	3.00	
17.0			2.35	3.25	3.65	3.85			0.85	1.90	2.30	2.50	2.60	
18.0			1.85	2.80	3.20	3.40				1.45	1.95	2.10	2.25	
19.0			1.40	2.35	2.80	3.00				1.10	1.60	1.80	1.95	
20.0			0.95	1.95	2.45	2.60				0.75	1.30	1.50	1.65	
21.0				1.60	2.10	2.30					1.00	1.20	1.35	
22.0				1.25	1.80	2.00					0.70	0.90	1.05	
23.0				0.95	1.50	1.70								
24.0				0.65	1.20	1.40								
26.0					0.70	0.90								
28.0													0.65	
危険角度	—	—	—	28°	39°	46°	48°	—	—	30°	45°	53°	58°	59°
標準フック	75t/48t	48t	35t					48t	35t					
フック質量	540/470kg	470kg	330kg					470kg	330kg					
巻掛本数	18*/10	10	7			4		10	7			4		

作業半径 (m)	アウトリガ張出 (前方)						
	10.0m ブーム</						



45.0m ブーム+9.4m SLジブ (CW付)

 (7.6m)

アウトリガ最大 (7.6m) 張出 (側方、後方)

ブーム 角度 (°)	オフセット5'		オフセット25'		オフセット45'		オフセット60'	
	作業半径 (m)	荷重 (ton)	作業半径 (m)	荷重 (ton)	作業半径 (m)	荷重 (ton)	作業半径 (m)	荷重 (ton)
84	6.1	4.20	9.6	3.30	11.3	2.10	11.7	1.50
80	10.8	4.20	13.9	3.00	15.1	2.00	15.4	1.45
77	14.2	4.20	16.8	2.80	17.9	1.95	18.0	1.45
75	16.4	4.20	18.7	2.70	19.7	1.90	19.7	1.45
72	19.6	3.70	21.4	2.55	22.3	1.85	22.1	1.40
70	21.4	3.35	23.1	2.45	23.9	1.85	23.6	1.40
67	23.8	2.90	25.7	2.35	26.4	1.80	25.9	1.40
65	26.0	2.60	27.3	2.25	27.8	1.80	27.4	1.40
62	28.6	1.95	29.6	1.95	30.0	1.75	29.7	1.35
60	29.3	1.80	30.9	1.75	31.5	1.75		
57	31.4	1.30	33.1	1.25	33.6	1.25		
55	32.8	1.00	34.3	1.00	34.8	1.00		
52	34.8	0.60	36.1	0.60	36.4	0.60		
危険角度	51°		51°		51°		61°	
標準フック	5tフック							
フック質量	120kg							
巻掛本数	1							


(単位: ton)

 (7.2m)

アウトリガ中間 (7.2m) 張出 (側方)

ブーム 角度 (°)	オフセット5'		オフセット25'		オフセット45'		オフセット60'	
	作業半径 (m)	荷重 (ton)	作業半径 (m)	荷重 (ton)	作業半径 (m)	荷重 (ton)	作業半径 (m)	荷重 (ton)
84	6.1	4.20	9.6	3.30	11.3	2.10	11.7	1.50
80	10.8	4.20	13.9	3.00	15.1	2.00	15.4	1.45
77	14.2	4.20	16.8	2.80	17.9	1.95	18.0	1.45
75	16.4	4.20	18.7	2.70	19.7	1.90	19.7	1.45
72	19.6	3.70	21.4	2.55	22.3	1.85	22.1	1.40
70	21.4	3.35	23.1	2.45	23.9	1.85	23.6	1.40
67	23.8	2.90	25.7	2.35	26.4	1.80	25.9	1.40
65	26.0	2.40	27.3	2.25	27.8	1.80	27.4	1.40
62	27.8	1.85	29.6	1.80	30.0	1.75	29.7	1.35
60	29.2	1.50	30.9	1.50	31.5	1.50		
57	31.3	1.00	32.9	1.00	33.4	1.00		
55	32.6	0.75	34.2	0.75	34.6	0.75		
危険角度	54°		54°		54°		61°	
標準フック	5tフック							
フック質量	120kg							
巻掛本数	1							

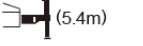
(単位: ton)

 (6.5m)

アウトリガ中間 (6.5m) 張出 (側方)

ブーム 角度 (°)	オフセット5'		オフセット25'		オフセット45'		オフセット60'	
	作業半径 (m)	荷重 (ton)	作業半径 (m)	荷重 (ton)	作業半径 (m)	荷重 (ton)	作業半径 (m)	荷重 (ton)
84	6.1	4.20	9.6	3.30	11.3	2.10	11.7	1.50
80	10.8	4.20	13.9	3.00	15.1	2.00	15.4	1.45
77	14.2	4.20	16.8	2.80	17.9	1.95	18.0	1.45
75	16.4	4.20	18.7	2.70	19.7	1.90	19.7	1.45
72	19.6	3.70	21.4	2.55	22.3	1.85	22.1	1.40
70	21.4	3.30	23.1	2.45	23.9	1.85	23.6	1.40
67	23.8	2.50	25.7	2.30	26.4	1.80	25.9	1.40
65	25.3	2.00	27.2	1.90	27.8	1.80	27.4	1.40
62	27.4	1.40	29.3	1.35	30.0	1.35	29.7	1.35
60	28.9	1.05	30.7	1.05	31.3	1.05		
57	30.9	0.60	32.6	0.60	33.1	0.60		
危険角度	56°		56°		56°		61°	
標準フック	5tフック							
フック質量	120kg							
巻掛本数	1							

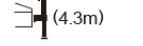
(単位: ton)

 (5.4m)

アウトリガ中間 (5.4m) 張出 (側方)

ブーム 角度 (°)	オフセット5'		オフセット25'		オフセット45'		オフセット60'	
	作業半径 (m)	荷重 (ton)	作業半径 (m)	荷重 (ton)	作業半径 (m)	荷重 (ton)	作業半径 (m)	荷重 (ton)
84	6.1	4.20	9.6	3.30	11.3	2.10	11.7	1.50
80	10.8	4.20	13.9	3.00	15.1	2.00	15.4	1.45
77	14.2	4.20	16.8	2.80	17.9	1.95	18.0	1.45
75	16.4	4.05	18.7	2.70	19.7	1.90	19.7	1.45
72	19.2	2.95	21.4	2.55	22.3	1.85	22.1	1.40
70	20.7	2.40	23.0	2.20	23.9	1.85	23.6	1.40
67	23.0	1.65	25.2	1.55	26.4	1.45	25.9	1.40
65	24.5	1.25	26.6	1.15	27.6	1.15	27.4	1.15
危険角度	64°		64°		64°		64°	
標準フック	5tフック							
フック質量	120kg							
巻掛本数	1							

(単位: ton)

 (4.3m)

アウトリガ中間 (4.3m) 張出 (側方)

ブーム 角度 (°)	オフセット5'		オフセット25'		オフセット45'		オフセット60'	
	作業半径 (m)	荷重 (ton)	作業半径 (m)	荷重 (ton)	作業半径 (m)	荷重 (ton)	作業半径 (m)	荷重 (ton)
84	6.1	4.20	9.6	3.30	11.3	2.10	11.7	1.50
80	10.8	4.20	13.9	3.00	15.1	2.00	15.4	1.45
77	14.2	3.80	16.8	2.80	17.9	1.95	18.0	1.45
75	16.0	2.85	18.7	2.50	19.7	1.90	19.7	1.45
72	18.4	1.90	20.9	1.75	22.3	1.60	22.1	1.40
70	19.9	1.45						
危険角度	69°		71°		71°		71°	
標準フック	5tフック							
フック質量	120kg							
巻掛本数	1							

(単位: ton)

アウトリガ張出 (前方)

ブーム 角度 (°)	オフセット5'		オフセット25'		オフセット45'		オフセット60'	
	作業半径 (m)	荷重 (ton)	作業半径 (m)	荷重 (ton)	作業半径 (m)	荷重 (ton)	作業半径 (m)	荷重 (ton)
84	6.1	4.20	9.6	3.30	11.3	2.10	11.7	1.50
80	10.8	4.20	13.9	3.00	15.1	2.00	15.4	1.45
77	14.2	4.20	16.8	2.80	17.9	1.95	18.0	1.45
75	16.4	4.20	18.7	2.70	19.7	1.90	19.7	1.45
72	19.6	3.70	21.4	2.55	22.3	1.85	22.1	1.40
70	21.4	3.35	23.1	2.45	23.9	1.85	23.6	1.40
67	23.8	2.90	25.7	2.35	26.4	1.80	25.9	1.40
65	26.0	2.60	27.3	2.25	27.8	1.80	27.4	1.40
62	28.6	2.25	29.6	2.00	30.0	1.75	29.7	1.35
60	29.8	2.15	30.9	1.90	31.5	1.75		
57	31.4	1.95	33.3	1.70	33.5	1.65		
55	32.5	1.85	34.8	1.55	34.8	1.55		
52	34.4	1.70	36.7	1.45	36.6	1.45		
50	35.9	1.55	37.9	1.35	37.7	1.35		
48	37.7	1.35	38.9	1.30	38.8	1.30		
46	38.7	1.20	40.0	1.20				
44	39.8	1.00	41.0	1.00				
42	41.0	0.85	42.0	0.85				
40	42.2	0.65	42.9	0.65				
危険角度	39°		39°		47°		61°	
標準フック	5tフック							
フック質量	120kg							
巻掛本数	1本							

(単位: ton)



45.0m ブーム+13.7m SLジブ (CW付)

 (7.6m)

アウトリガ最大 (7.6m) 張出 (側方、後方)

ブーム 角度 (°)	オフセット5'		オフセット25'		オフセット45'		オフセット60'	
	作業半径 (m)	荷重 (ton)	作業半径 (m)	荷重 (ton)	作業半径 (m)	荷重 (ton)	作業半径 (m)	荷重 (ton)
84	7.0	3.00	12.0	2.40	14.9	1.40	15.9	0.85
80	11.9	3.00	16.3	2.15	18.9	1.35	19.6	0.85
77	15.6	2.95	19.4	2.00	21.7	1.30	22.2	0.80
75	17.9	2.80	21.5	1.90	23.5	1.25	23.9	0.80
72	21.2	2.65	24.5	1.75	26.2	1.20	26.4	0.80
70	23.3	2.55	26.4	1.70	27.9	1.20	28.0	0.80
67	26.4	2.35	29.0	1.60	30.4	1.15	30.3	0.80
65	28.4	2.10	31.0	1.50	32.0	1.15	31.8	0.80
62	31.1	1.70	33.7	1.45	34.2	1.10	33.9	0.80
60	32.7	1.35	35.2	1.35	35.7	1.10		
57	34.6	1.00	36.9	1.00	37.8	1.00		
55	36.1	0.75	38.3	0.75	39.0	0.75		
危険角度	54°		54°		54°		61°	
標準フック	5tフック							
フック質量	120kg							
巻掛本数	1							

(単位: ton)

 (7.2m)

アウトリガ中間 (7.2m) 張出 (側方)

ブーム 角度 (°)	オフセット5'		オフセット25'		オフセット45'		オフセット60'	
	作業半径 (m)	荷重 (ton)	作業半径 (m)	荷重 (ton)	作業半径 (m)	荷重 (ton)	作業半径 (m)	荷重 (ton)
84	7.0	3.00	12.0	2.40	14.9	1.40	15.9	0.85
80	11.9	3.00	16.3	2.15	18.9	1.35	19.6	0.85
77	15.6	2.95	19.4	2.00	21.7	1.30	22.2	0.80
75	17.9	2.80	21.5	1.90	23.5	1.25	23.9	0.80
72	21.2	2.65	24.5	1.75	26.2	1.20	26.4	0.80
70	23.3	2.55	26.4	1.70	27.9	1.20	28.0	0.80
67	26.4	2.35	29.0	1.60	30.4	1.15	30.3	0.80
65	28.4	2.05	31.0	1.50	32.0	1.15	31.8	0.80
62	31.1	1.40	33.7	1.35	34.2	1.10	33.9	0.80
60	32.0	1.25	35.2	1.10	35.7	1.10		
57	34.3	0.80	36.7	0.80	37.7	0.80		
55	35.7	0.55						
危険角度	54°		56°		56°		61°	
標準フック	5tフック							
フック質量	120kg							
巻掛本数	1							


(単位: ton)

 (6.5m)

アウトリガ中間 (6.5m) 張出 (側方)

ブーム 角度 (°)	オフセット5'		オフセット25'		オフセット45'		オフセット60'	
	作業半径 (m)	荷重 (ton)	作業半径 (m)	荷重 (ton)	作業半径 (m)	荷重 (ton)	作業半径 (m)	荷重 (ton)
84	7.0	3.00	12.0	2.40	14.9	1.40	15.9	0.85
80	11.9	3.00	16.3	2.15	18.9	1.35	19.6	0.85
77	15.6	2.95	19.4	2.00	21.7	1.30	22.2	0.80
75	17.9	2.80	21.5	1.90	23.5	1.25	23.9	0.80
72	21.2	2.65	24.5	1.75	26.2	1.20	26.4	0.80
70	23.3	2.55	26.4	1.70	27.9	1.20	28.0	0.80
67	26.4	2.35	29.0	1.60	30.4	1.15	30.3	0.80
65	28.4	2.10	31.0	1.50	32.0	1.15	31.8	0.80
62	30.2	1.10	32.9	1.10	34.2	1.10	33.9	0.80
60	31.7	0.80	34.3	0.80	35.5	0.80		
危険角度	59°		59°		59°		61°	
標準フック	5tフック							
フック質量	120kg							
巻掛本数	1							

(単位: ton)

 (5.4m)

アウトリガ中間 (5.4m) 張出 (側方)

ブーム 角度 (°)	オフセット5'		オフセット25'		オフセット45'	
---------------	---------	--	----------	--	----------	--



メインブーム (CW無) 10.0m ~ 45.0m ブーム

(単位 : ton)

(単位 : ton)

作業半径 (m)	アウトリガ最大 (7.6m) 張出 (側方、後方)							
	7.6m							
	10.0m	17.0m	24.0m	31.0m	38.0m	42.0m	45.0m	
2.3	75.00*	40.00	35.00					
2.5	71.00*	40.00	35.00	14.00				
3.0	63.00*	40.00	35.00	14.00				
3.5	57.50*	40.00	35.00	14.00	13.00			
4.0	52.00*	40.00	32.50	14.00	13.00	10.20		
4.5	48.00	40.00	30.30	14.00	13.00	10.20	8.20	
5.0	44.00	39.00	28.30	14.00	13.00	10.20	8.20	
5.5	40.00	37.00	26.50	14.00	13.00	10.20	8.20	
6.0	36.00	35.00	24.90	14.00	13.00	10.20	8.20	
6.5	33.00	32.70	23.50	14.00	13.00	10.20	8.20	
7.0		30.50	22.20	14.00	13.00	10.20	8.20	
8.0		23.60	19.90	14.00	13.00	10.20	8.20	
9.0		18.25	18.10	14.00	13.00	10.20	8.20	
10.0		14.65	14.50	14.00	12.30	10.20	8.20	
11.0		12.05	11.90	13.10	11.60	10.20	8.20	
12.0		10.05	9.90	11.10	10.70	10.20	8.20	
13.0		8.50	8.35	9.45	9.90	9.30	8.20	
14.0			7.10	8.10	8.60	8.70	7.90	
15.0			6.05	7.00	7.55	7.80	7.40	
16.0			5.20	6.15	6.65	6.90	6.90	
17.0			4.45	5.40	5.85	6.10	6.30	
18.0			3.80	4.75	5.20	5.45	5.60	
19.0			3.15	4.15	4.65	4.85	5.00	
20.0			2.60	3.65	4.15	4.35	4.50	
21.0				3.15	3.70	3.90	4.05	
22.0				2.70	3.25	3.50	3.65	
24.0				1.95	2.50	2.75	2.95	
26.0				1.35	1.85	2.10	2.30	
28.0					1.35	1.60	1.75	
30.0					0.95	1.15	1.35	
32.0					0.55	0.80	0.95	
33.0						0.65	0.80	
34.0							0.65	
危険角度	—	—	—	—	23°	29°	33°	
標準フック	75t/48t	48t	35t					
フック質量	540/470kg	470kg	330kg					
巻掛本数	18*/10	10	7	4				

作業半径 (m)	アウトリガ中間 (7.2m) 張出 (側方)							アウトリガ中間 (6.5m) 張出 (側方)						
	7.2m							6.5m						
	10.0m	17.0m	24.0m	31.0m	38.0m	42.0m	45.0m	10.0m	17.0m	24.0m	31.0m	38.0m	42.0m	45.0m
2.3	55.00*	40.00	35.00					50.00*	40.00	35.00				
2.5	55.00*	40.00	35.00	14.00				50.00*	40.00	35.00	14.00			
3.0	55.00*	40.00	35.00	14.00				50.00*	40.00	35.00	14.00			
3.5	50.00*	40.00	35.00	14.00	13.00			48.00	40.00	35.00	14.00	13.00		
4.0	45.40	40.00	32.50	14.00	13.00	10.20		43.50	40.00	32.50	14.00	13.00	10.20	
4.5	41.40	40.00	30.30	14.00	13.00	10.20	8.20	39.60	39.40	30.30	14.00	13.00	10.20	8.20
5.0	37.90	37.80	28.30	14.00	13.00	10.20	8.20	36.20	36.00	28.30	14.00	13.00	10.20	8.20
5.5	34.90	34.80	26.50	14.00	13.00	10.20	8.20	33.30	33.00	26.50	14.00	13.00	10.20	8.20
6.0	32.30	32.10	24.90	14.00	13.00	10.20	8.20	30.70	30.50	24.90	14.00	13.00	10.20	8.20
6.5	30.00	29.80	23.50	14.00	13.00	10.20	8.20	26.90	26.90	23.50	14.00	13.00	10.20	8.20
7.0		27.70	22.20	14.00	13.00	10.20	8.20		22.80	21.50	14.00	13.00	10.20	8.20
8.0		21.10	19.90	14.00	13.00	10.20	8.20		17.10	17.00	14.00	13.00	10.20	8.20
9.0		16.40	16.30	14.00	13.00	10.20	8.20		13.40	13.30	14.00	13.00	10.20	8.20
10.0		13.20	13.10	14.00	12.30	10.20	8.20		10.80	10.60	11.70	12.05	10.20	8.20
11.0		10.80	10.70	11.80	11.60	10.20	8.20		8.80	8.70	9.70	10.40	10.20	8.20
12.0		9.00	8.80	9.90	10.50	10.20	8.20		7.30	7.20	8.20	8.80	8.95	8.20
13.0		7.60	7.40	8.40	9.00	9.20	8.20		6.10	6.00	6.95	7.50	7.80	7.85
14.0			6.30	7.20	7.80	8.00	7.90			5.00	5.95	6.50	6.70	6.90
15.0			5.30	6.35	6.85	7.00	7.20			4.20	5.10	5.65	5.90	6.00
16.0			4.50	5.45	6.00	6.30	6.40			3.45	4.40	4.90	5.15	5.30
17.0			3.80	4.75	5.30	5.50	5.70			2.75	3.80	4.30	4.55	4.70
18.0			3.10	4.18	4.65	4.90	5.05			2.15	3.25	3.75	4.00	4.15
19.0			2.50	3.60	4.10	4.35	4.50			1.65	2.75	3.30	3.50	3.65
20.0			2.00	3.05	3.65	3.85	4.05			1.20	2.25	2.90	3.10	3.25
21.0				2.60	3.20	3.45	3.60				1.85	2.45	2.70	2.90
22.0				2.20	2.80	3.05	3.25				1.50	2.10	2.30	2.55
24.0				1.50	2.05	2.35	2.50				0.85	1.45	1.70	1.85
26.0				0.95	1.55	1.75	1.90				0.90	1.10	1.10	1.35
28.0					1.05	1.30	1.45						0.70	0.85
30.0					0.65	0.85	1.00							
32.0							0.65							
危険角度	—	—	—	—	28°	35°	37°	—	—	—	28°	37°	40°	45°
標準フック	75t/48t	48t	35t					75t/48t	48t	35t				
フック質量	540/470kg	470kg	330kg					540/470kg	470kg	330kg				
巻掛本数	18*/10	10	7	4				18*/10	10	7	4			

(単位 : ton)


(単位 : ton)

作業半径 (m)	アウトリガ中間 (5.4m) 張出 (側方)							アウトリガ中間 (4.3m) 張出 (側方)							7.7mが最大 (2.69m) 張出 (側方)		
	5.4m							4.3m							2.69m		
	10.0m	17.0m	24.0m	31.0m	38.0m	42.0m	45.0m	10.0m	17.0m	24.0m	31.0m	38.0m	42.0m	45.0m	10.0m	17.0m	24.0m
2.3	50.00*	40.00	35.00				40.00	40.00	35.00					20.00	15.00	12.00	
2.5	50.00*	40.00	35.00	14.00			40.00	40.00	35.00	14.00				20.00	15.00	12.00	
3.0	49.80*	40.00	35.00	14.00			40.00	40.00	35.00	14.00				20.00	15.00	12.00	
3.5	44.50	40.00	35.00	14.00	13.00		40.00	39.00	32.40	14.00	13.00			18.70	15.00	12.00	
4.0	40.00	40.00	32.50	14.00	13.00	10.20	32.00	31.00	26.00	14.00	13.00	10.20		14.60	14.30	12.00	
4.5	36.20	36.00	30.30	14.00	13.00	10.20	25.70	25.30	21.90	14.00	13.00	10.20	8.20	11.70	11.40	10.50	
5.0	33.00	32.00	27.50	14.00	13.00	10.20	20.60	20.30	18.50	14.00	13.00	10.20	8.20	9.60	9.30	8.90	
5.5	26.70	26.30	23.50	14.00	13.00	10.20	17.00	16.70	15.90	14.00	13.00	10.20	8.20	8.00	7.70	7.50	
6.0	22.20	21.70	20.30	14.00	13.00	10.20	14.40	14.00	13.70	13.50	13.00	10.20	8.20	6.80	6.50	6.30	
6.5	18.80	18.30	17.70	14.00	13.00	10.20	12.30	11.90	11.90	12.20	12.00	10.20	8.20	5.80	5.50	5.40	
7.0		15.70	15.60	14.00	13.00	10.20	10.30	10.20	10.90	10.80	10.20	8.20		4.60	4.60	4.60	
8.0		12.00	11.90	12.50	12.40	10.20	8.20	7.80	7.70	8.70	8.80	8.80	8.20	3.30	3.20		
9.0		9.40	9.30	10.40	10.40	10.20	8.20	6.10	6.00	6.90	7.30	7.30	7.40	2.30	2.05		
10.0		7.50	7.40	8.40	8.80	8.90	8.20	4.80	4.70	5.60	6.10	6.10	6.20	1.30			
11.0		6.10	6.00	7.00	7.50	7.50	7.70	3.80	3.65	4.55	5.05	5.20	5.30				
12.0		5.00	4.90	5.80	6.35	6.50	6.60	3.00	2.85	3.70	4.20	4.40	4.50				
13.0		4.10	3.95	4.90	5.40	5.60	5.75	2.30	2.10	3.00	3.50	3.70	3.80				
14.0			3.20	4.10	4.50	4.85	5.00		1.40	2.45	2.95	3.10	3.25				
15.0			2.50	3.45	3.95	4.20	4.35			1.90	2.40	2.65	2.75				
16.0			1.85	2.90	3.40	3.60	3.75			1.40	2.00	2.20	2.30				
17.0			1.30	2.40	2.90	3.10	3.30				1.60	1.80	1.95				
18.0			0.80	1.90	2.50	2.70	2.85										
19.0				1.45	2.05	2.30	2.45										
20.0				1.05	1.65	1.90	2.10										
21.0				0.75	1.30	1.60	1.80										
22.0					1.00	1.30	1.45										
23.0							0.70	0.85									
危険角度	—	—	26°	37°	48°	53°	55°	—	—	43°	53°	59°	62°	64°	—	40°	62°
標準フック	75t/48t	48t	35t					48t	35t					35tフック			
フック質量	540/470kg	470kg	330kg					470kg	330kg					330kg			
巻掛本数	18*/10	10	7	4				10	7	4				4			

作業半径 (m)	アウトリガ張出 (前方)						
	7.7m						
	10.0m	17.0m	24.0m	31.0m	38.0m	42.0m	45.0m
2.3	75.00*	40.00	35.00				
2.5	71.00*	40.00	35.00	14.00			
3.0	63.00*	40.00	35.00	14.00			
3.5	57.50*	40.00	35.00	14.00	13.00		
4.0	52.00*	40.00	32.50	14.00	13.00	10	



45.0m ブーム+9.4m SLジブ (CW無)

 (7.6m)

アウトリガ最大 (7.6m) 張出 (側方、後方)

ブーム 角度 (°)	オフセット5°		オフセット25°		オフセット45°		オフセット60°	
	作業半径 (m)	荷重 (ton)	作業半径 (m)	荷重 (ton)	作業半径 (m)	荷重 (ton)	作業半径 (m)	荷重 (ton)
84	6.1	4.20	9.6	3.30	11.3	2.10	11.7	1.50
80	10.8	4.20	13.9	3.00	15.1	2.00	15.4	1.45
77	14.2	4.20	16.8	2.80	17.9	1.95	18.0	1.45
75	16.4	4.20	18.7	2.70	19.7	1.90	19.7	1.45
72	19.6	3.70	21.4	2.55	22.3	1.85	22.1	1.40
70	21.4	3.35	23.1	2.45	23.9	1.85	23.6	1.40
67	23.8	2.60	25.7	2.35	26.4	1.80	25.9	1.40
65	25.5	2.05	27.3	2.00	27.8	1.80	27.4	1.40
62	27.6	1.45	29.3	1.45	30.0	1.45	29.7	1.35
60	29.0	1.10	30.6	1.10	31.3	1.10		
57	30.9	0.70	32.6	0.70	33.1	0.70		
危険角度	56°		56°		56°		61°	
標準フック	5tフック							
フック質量	120kg							
巻掛本数	1							


(単位: ton)

 (7.2m)

アウトリガ中間 (7.2m) 張出 (側方)

ブーム 角度 (°)	オフセット5°		オフセット25°		オフセット45°		オフセット60°	
	作業半径 (m)	荷重 (ton)	作業半径 (m)	荷重 (ton)	作業半径 (m)	荷重 (ton)	作業半径 (m)	荷重 (ton)
84	6.1	4.20	9.6	3.30	11.3	2.10	11.7	1.50
80	10.8	4.20	13.9	3.00	15.1	2.00	15.4	1.45
77	14.2	4.20	16.8	2.80	17.9	1.95	18.0	1.45
75	16.4	4.20	18.7	2.70	19.7	1.90	19.7	1.45
72	19.6	3.70	21.4	2.55	22.3	1.85	22.1	1.40
70	21.4	3.10	23.1	2.45	23.9	1.85	23.6	1.40
67	23.7	2.30	25.7	2.15	26.4	1.80	25.9	1.40
65	25.2	1.80	27.1	1.75	27.8	1.75	27.4	1.40
62	27.3	1.20	29.2	1.20	29.9	1.20	29.7	1.20
60	28.6	0.90	30.5	0.90	31.2	0.90		
危険角度	59°		59°		59°		61°	
標準フック	5tフック							
フック質量	120kg							
巻掛本数	1							


(単位: ton)

 (6.5m)

アウトリガ中間 (6.5m) 張出 (側方)

ブーム 角度 (°)	オフセット5°		オフセット25°		オフセット45°		オフセット60°	
	作業半径 (m)	荷重 (ton)	作業半径 (m)	荷重 (ton)	作業半径 (m)	荷重 (ton)	作業半径 (m)	荷重 (ton)
84	6.1	4.20	9.6	3.30	11.3	2.10	11.7	1.50
80	10.8	4.20	13.9	3.00	15.1	2.00	15.4	1.45
77	14.2	4.20	16.8	2.80	17.9	1.95	18.0	1.45
75	16.4	4.20	18.7	2.70	19.7	1.90	19.7	1.45
72	19.6	3.70	21.4	2.55	22.3	1.85	22.1	1.40
70	21.4	3.10	23.1	2.40	23.9	1.85	23.6	1.40
67	23.3	1.75	25.2	1.75	26.4	1.70	25.9	1.40
65	24.7	1.35	26.8	1.25	27.6	1.25	27.4	1.25
危険角度	64°		64°		64°		64°	
標準フック	5tフック							
フック質量	120kg							
巻掛本数	1							


(単位: ton)

 (5.4m)

アウトリガ中間 (5.4m) 張出 (側方)

ブーム 角度 (°)	オフセット5°		オフセット25°		オフセット45°		オフセット60°	
	作業半径 (m)	荷重 (ton)	作業半径 (m)	荷重 (ton)	作業半径 (m)	荷重 (ton)	作業半径 (m)	荷重 (ton)
84	6.1	4.20	9.6	3.30	11.3	2.10	11.7	1.50
80	10.8	4.20	13.9	3.00	15.1	2.00	15.4	1.45
77	14.2	4.10	16.8	2.80	17.9	1.95	18.0	1.45
75	15.6	3.50	18.7	2.70	19.7	1.90	19.7	1.45
72	18.4	2.25	20.9	2.00	22.3	1.85	22.1	1.40
70	20.2	1.65	22.5	1.55	23.8	1.55	23.6	1.40
危険角度	69°		69°		69°		69°	
標準フック	5tフック							
フック質量	120kg							
巻掛本数	1							

(単位: ton)

 (4.3m)

アウトリガ中間 (4.3m) 張出 (側方)

ブーム 角度 (°)	オフセット5°		オフセット25°		オフセット45°		オフセット60°	
	作業半径 (m)	荷重 (ton)	作業半径 (m)	荷重 (ton)	作業半径 (m)	荷重 (ton)	作業半径 (m)	荷重 (ton)
84	6.1	4.20	9.6	3.30	11.3	2.10	11.7	1.50
80	10.8	4.20	13.9	3.00	15.1	2.00	15.4	1.45
77	13.7	2.90	16.5	2.45	17.9	1.95	18.0	1.45
75	15.5	2.05	18.1	1.80	19.7	1.70	19.7	1.45
危険角度	74°		74°		74°		74°	
標準フック	5tフック							
フック質量	120kg							
巻掛本数	1							

(単位: ton)


アウトリガ張出 (前方)

ブーム 角度 (°)	オフセット5°		オフセット25°		オフセット45°		オフセット60°	
	作業半径 (m)	荷重 (ton)	作業半径 (m)	荷重 (ton)	作業半径 (m)	荷重 (ton)	作業半径 (m)	荷重 (ton)
84	6.1	4.20	9.6	3.30	11.3	2.10	11.7	1.50
80	10.8	4.20	13.9	3.00	15.1	2.00	15.4	1.45
77	14.2	4.20	16.8	2.80	17.9	1.95	18.0	1.45
75	16.4	4.20	18.7	2.70	19.7	1.90	19.7	1.45
72	19.6	3.70	21.4	2.55	22.3	1.85	22.1	1.40
70	21.4	3.35	23.1	2.45	23.9	1.85	23.6	1.40
67	23.8	2.90	25.7	2.35	26.4	1.80	25.9	1.40
65	26.0	2.60	27.3	2.25	27.8	1.80	27.4	1.40
62	28.6	2.25	29.6	2.00	30.0	1.75	29.7	1.35
60	29.8	2.15	30.9	1.90	31.5	1.75		
57	31.4	1.95	33.3	1.70	33.5	1.65		
55	32.5	1.80	34.8	1.55	34.8	1.55		
52	34.8	1.30	36.7	1.20	36.6	1.20		
50	36.1	1.05	37.4	1.05	37.4	1.05		
48	37.4	0.80	38.6	0.80	38.5	0.80		
46	38.6	0.65	39.7	0.65				
危険角度	45°		45°		47°		61°	
標準フック	5tフック							
フック質量	120kg							
巻掛本数	1							

(単位: ton)



45.0m ブーム+13.7m SLジブ (CW無)

 (7.6m)

アウトリガ最大 (7.6m) 張出 (側方、後方)

ブーム 角度 (°)	オフセット5°		オフセット25°		オフセット45°		オフセット60°	
	作業半径 (m)	荷重 (ton)	作業半径 (m)	荷重 (ton)	作業半径 (m)	荷重 (ton)	作業半径 (m)	荷重 (ton)
84	7.0	3.00	12.0	2.40	14.9	1.40	15.9	0.85
80	11.9	3.00	16.3	2.15	18.9	1.35	19.6	0.85
77	15.6	2.95	19.4	2.00	21.7	1.30	22.2	0.80
75	17.9	2.80	21.5	1.90	23.5	1.25	23.9	0.80
72	21.2	2.65	24.5	1.75	26.2	1.20	26.4	0.80
70	23.3	2.55	26.4	1.70	27.9	1.20	28.0	0.80
67	26.4	2.15	29.0	1.60	30.4	1.15	30.3	0.80
65	27.8	1.75	31.0	1.50	32.0	1.15	31.8	0.80
62	30.2	1.20	32.9	1.15	34.2	1.10	33.9	0.80
60	31.7	0.90	34.4	0.90	35.5	0.90		
危険角度	59°		59°		59°		61°	
標準フック	5tフック							
フック質量	120kg							
巻掛本数	1							


(単位: ton)

 (7.2m)

アウトリガ中間 (7.2m) 張出 (側方)

ブーム 角度 (°)	オフセット5°		オフセット25°		オフセット45°		オフセット60°	
	作業半径 (m)	荷重 (ton)	作業半径 (m)	荷重 (ton)	作業半径 (m)	荷重 (ton)	作業半径 (m)	荷重 (ton)
84	7.0	3.00	12.0	2.40	14.9	1.40	15.9	0.85
80	11.9	3.00	16.3	2.15	18.9	1.35	19.6	0.85
77	15.6	2.95	19.4	2.00	21.7	1.30	22.2	0.80
75	17.9	2.80	21.5	1.90	23.5	1.25	23.9	0.80
72	21.2	2.65	24.5	1.75	26.2	1.20	26.4	0.80
70	23.3	2.55	26.4	1.70	27.9	1.20	28.0	0.80
67	26.0	1.95	29.0	1.60	30.4	1.15	30.3	0.80
65	27.7	1.50	31.0	1.30	32.0	1.15	31.8	0.80
62	29.9	1.00	32.8	0.95	34.2	0.95	33.9	0.80
60	31.3	0.70	34.3	0.65	35.6	0.65		
危険角度	59°		59°		59°		61°	
標準フック	5tフック							
フック質量	120kg							
巻掛本数	1							


(単位: ton)

 (6.5m)

アウトリガ中間 (6.5m) 張出 (側方)

ブーム 角度 (°)	オフセット5°		オフセット25°		オフセット45°		オフセット60°	
	作業半径 (m)	荷重 (ton)	作業半径 (m)	荷重 (ton)	作業半径 (m)	荷重 (ton)	作業半径 (m)	荷重 (ton)
84	7.0	3.00	12.0	2.40	14.9	1.40	15.9	0.85
80	11.9	3.00	16.3	2.15	18.9	1.35	19.6	0.85
77	15.6	2.95	19.4	2.00	21.7	1.30	22.2	0.80
75	17.9	2.80	21.5	1.90	23.5	1.25	23.9	0.80
72	21.2	2.65	24.5	1.75	26.2	1.20	26.4	0.80
70	23.3	2.55	26.4	1.70	27.9	1.20	28.0	0.80
67	25.4	1.55	29.0	1.30	30.4	1.15	30.3	0.80
危険角度	66°		66°		66°		66°	
標準フック	5tフック							
フック質量	120kg							
巻掛本数	1							


(単位: ton)

 (5.4m)

アウトリガ中間 (5.4m) 張出 (側方)

ブーム 角度 (°)	オフセット5°		オフセット25°		オフセット45°		オフセット60°	
	作業半径 (m)	荷重 (ton)	作業半径 (m)	荷重 (ton)	作業半径 (m)	荷重 (ton)	作業半径 (m)	荷重 (ton)
84	7.0	3.00	12.0	2.40	14.9	1.40	15.9	0.85
80	11.9	3.00	16.3	2.15	18.9	1.35	19.6	0.85
77	15.6	2.95	19.4	2.00	21.7	1.30	22.2	0.80
75	17.9	2.70	21.5	1.90	23.5	1.25	23.9	0.80
72	20.6	1.80	24.5	1.55	26.2	1.20	26.4	0.80
危険角度	71°		71°		71°		71°	
標準フック	5tフック							
フック質量	120kg							
巻掛本数	1							

(単位: ton)

 (4.3m)

アウトリガ中間 (4.3m) 張出 (側方)

ブーム 角度 (°)	オフセット5°		オフセット25°		オフセット45°		オフセット60°	
	作業半径 (m)	荷重 (ton)	作業半径 (m)	荷重 (ton)	作業半径 (m)	荷重 (ton)	作業半径 (m)	荷重 (ton)
84	7.0	3.00	12.0	2.40	14.9	1.40	15.9	0.85
80	11.9	3.00	16.3	2.15	18.9	1.35	19.6	0.85
77	15.6	2.30	19.4	1.90	21.7	1.30	22.2	0.80
危険角度	76°		76°		76°		76°	
標準フック	5tフック							
フック質量	120kg							
巻								



45.0m ブーム+4.1m ベースジブ (CW付)

アウトリガ最大 (7.6m) 張出 (側方、後方)		
ブーム 角度 (°)	オフセット15°	
	作業半径 (m)	荷重 (ton)
84	6.2	6.00
80	10.4	6.00
77	13.4	5.85
75	15.2	5.15
72	17.6	4.45
70	19.0	4.05
67	21.1	3.60
65	22.4	3.35
62	24.6	2.95
60	26.3	2.40
57	28.1	1.85
55	29.3	1.50
52	31.2	1.05
50	32.4	0.80
危険角度	49°	
標準フック	35tフック	
フック質量	330kg	
巻掛本数	2	

(単位 : ton)

アウトリガ中間 (7.2m) 張出 (側方)		
ブーム 角度 (°)	オフセット15°	
	作業半径 (m)	荷重 (ton)
84	6.2	6.00
80	10.4	6.00
77	13.4	5.85
75	15.2	5.15
72	17.6	4.45
70	19.0	4.05
67	21.1	3.60
65	22.4	3.35
62	24.7	2.80
60	26.0	2.15
57	28.0	1.55
55	29.2	1.25
危険角度	54°	
標準フック	35tフック	
フック質量	330kg	
巻掛本数	2	

(単位 : ton)

アウトリガ中間 (6.5m) 張出 (側方)		
ブーム 角度 (°)	オフセット15°	
	作業半径 (m)	荷重 (ton)
84	6.2	6.00
80	10.4	6.00
77	13.4	5.85
75	15.2	5.15
72	17.6	4.45
70	19.0	4.05
67	21.2	3.25
65	22.5	2.75
62	24.5	2.00
60	25.7	1.60
57	27.6	1.10
危険角度	56°	
標準フック	35tフック	
フック質量	330kg	
巻掛本数	2	

(単位 : ton)

アウトリガ中間 (5.4m) 張出 (側方)		
ブーム 角度 (°)	オフセット15°	
	作業半径 (m)	荷重 (ton)
84	6.2	6.00
80	10.4	6.00
77	13.4	5.85
75	15.2	4.90
72	17.0	3.80
70	18.3	3.20
67	20.6	2.30
65	22.1	1.75
危険角度	64°	
標準フック	35tフック	
フック質量	330kg	
巻掛本数	2	

(単位 : ton)

アウトリガ中間 (4.3m) 張出 (側方)		
ブーム 角度 (°)	オフセット15°	
	作業半径 (m)	荷重 (ton)
84	6.2	6.00
80	10.4	6.00
77	12.7	4.80
75	14.2	3.80
72	16.5	2.60
危険角度	71°	
標準フック	35tフック	
フック質量	330kg	
巻掛本数	2	

(単位 : ton)

ブーム 角度 (°)	アウトリガ張出 (前方)	
	オフセット15°	
	作業半径 (m)	荷重 (ton)
84	6.2	6.00
80	10.4	6.00
77	13.4	5.85
75	15.2	5.15
72	17.6	4.45
70	19.0	4.05
67	21.1	3.60
65	22.4	3.35
62	24.6	2.95
60	26.3	2.70
57	28.3	2.40
55	29.5	2.25
52	31.6	1.95
50	32.9	1.80
48	34.2	1.65
46	35.3	1.45
44	36.3	1.25
42	37.2	1.05
40	38.1	0.90
危険角度	39°	
標準フック	35tフック	
フック質量	330kg	
巻掛本数	2本	

(単位 : ton)



45.0m ブーム+4.1m ベースジブ (CW無)

アウトリガ最大 (7.6m) 張出 (側方、後方)		
ブーム 角度 (°)	オフセット15°	
	作業半径 (m)	荷重 (ton)
84	6.2	6.00
80	10.4	6.00
77	13.4	5.85
75	15.2	5.15
72	17.6	4.45
70	19.0	4.05
67	21.1	3.45
65	22.7	2.80
62	24.6	2.10
60	25.8	1.70
57	27.5	1.20
危険角度	56°	
標準フック	35tフック	
フック質量	330kg	
巻掛本数	2	

(単位 : ton)

アウトリガ中間 (7.2m) 張出 (側方)		
ブーム 角度 (°)	オフセット15°	
	作業半径 (m)	荷重 (ton)
84	6.2	6.00
80	10.4	6.00
77	13.4	5.85
75	15.2	5.15
72	17.6	4.45
70	19.0	4.00
67	21.0	3.10
65	22.4	2.55
62	24.3	1.85
60	25.6	1.45
危険角度	59°	
標準フック	35tフック	
フック質量	330kg	
巻掛本数	2	

(単位 : ton)

アウトリガ中間 (6.5m) 張出 (側方)		
ブーム 角度 (°)	オフセット15°	
	作業半径 (m)	荷重 (ton)
84	6.2	6.00
80	10.4	6.00
77	13.4	5.85
75	15.2	5.15
72	17.5	3.90
70	18.9	3.25
67	20.8	2.45
65	22.1	1.95
危険角度	64°	
標準フック	35tフック	
フック質量	330kg	
巻掛本数	2	

(単位 : ton)

アウトリガ中間 (5.4m) 張出 (側方)		
ブーム 角度 (°)	オフセット15°	
	作業半径 (m)	荷重 (ton)
84	6.2	6.00
80	10.4	6.00
77	13.4	4.85
75	14.3	4.25
72	16.6	2.95
危険角度	71°	
標準フック	35tフック	
フック質量	330kg	
巻掛本数	2	

(単位 : ton)

アウトリガ中間 (4.3m) 張出 (側方)		
ブーム 角度 (°)	オフセット15°	
	作業半径 (m)	荷重 (ton)
84	6.2	6.00
80	9.7	5.75
77	12.2	3.85
75	13.8	2.85
危険角度	74°	
標準フック	35tフック	
フック質量	330kg	
巻掛本数	2	

(単位 : ton)

ブーム 角度 (°)	アウトリガ張出 (前方)	
	オフセット15°	
	作業半径 (m)	荷重 (ton)
84	6.2	6.00
80	10.4	6.00
77	13.4	5.85
75	15.2	5.15
72	17.6	4.45
70	19.0	4.05
67	21.1	3.60
65	22.4	3.35
62	24.6	2.95
60	26.3	2.70
57	28.3	2.40
55	29.5	2.15
52	31.4	1.65
50	32.6	1.35
48	33.7	1.10
46	34.8	0.90
44	35.8	0.70
危険角度	43°	
標準フック	35tフック	
フック質量	330kg	
巻掛本数	2	

(単位 : ton)

■ 定格総荷重表注意事項

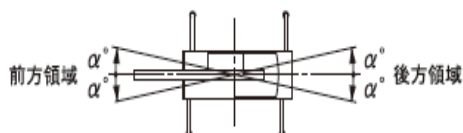
● アウトリガ使用時

1. 定格総荷重表は水平堅土上において機体を水平に設置した状態での保証できる最大荷重を示しており、ブーム作業時は主フックとつり具、ジブ作業時は補フックとつり具の質量を含んだ値です。【75tフック（質量540kg）、48tフック（質量470kg）、35tフック（質量330kg）、5tフック（質量120kg）】

□部分は機械の強度によって、他は機体の安定度によって定められています。

2. 作業半径はブーム、SLジブのたわみを含んだ実際の値にもとづいていますので、必ず作業半径を基準として作業を行ってください。
3. SLジブの作業半径は24mまたは45mブームにSLジブを装着して作業を行う場合の値です。45m未満で24mをこえるブーム長さでSLジブ作業を行う場合は、作業半径ではなく45mブームの角度を基準としてください。また、24m未満のブーム長さでSLジブ作業を行う場合は、作業半径ではなく24mブームの角度を基準としてください。
4. ベースジブの作業半径は45mブームにベースジブを装着して作業を行う場合の値です。45m未満のブーム長さでベースジブ作業を行う場合は、作業半径ではなく45mブームの角度を基準としてください。
5. アウトリガ最縮小張出では、カウンタウエイト付作業、SLジブおよびベースジブ作業を行わないでください。
6. アウトリガ張出状態によって側方領域でのつり上性能は異なります。従って各々の張出状態における定格総荷重表で作業を行ってください。

また、前方領域でのつり上性能は前方性能の定格総荷重表で、後方領域でのつり上性能はアウトリガ最大張出の定格総荷重表でそれぞれ作業を行ってください。



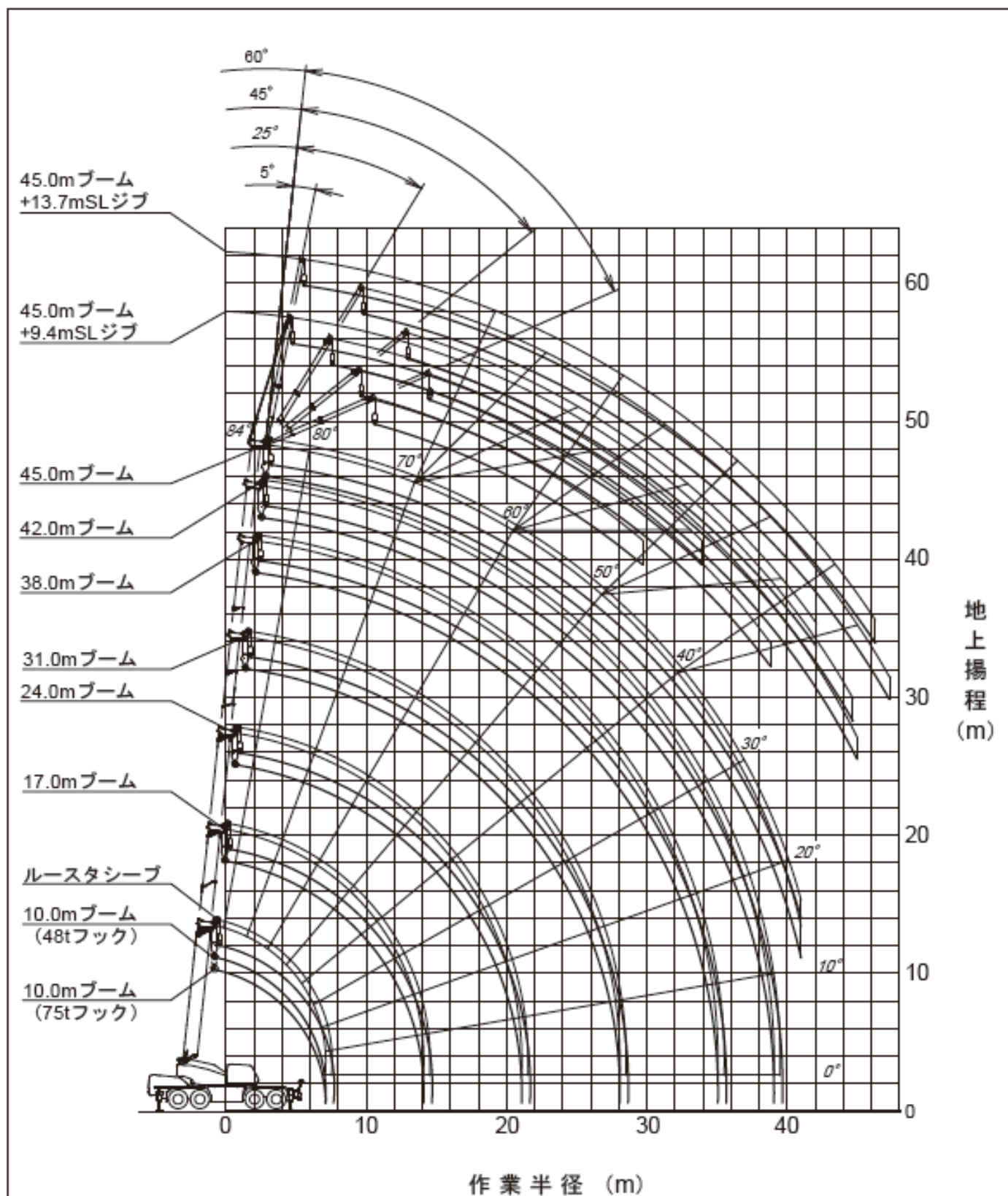
アウトリガ張出状態 領域 α°	最大張出(7.6m)	中間張出(7.2~5.4m)	中間張出(4.3m)	最縮小張出
	前方のみ35	30	15	3

7. ルースタシーブの定格総荷重は、ブームの定格総荷重よりブームに取付けられているフックその他のつり具の質量を差引いた値とし、かつ限度を5,000kgとします。

【ルースタシーブ使用フック：5tフック（質量120kg）巻掛本数1】

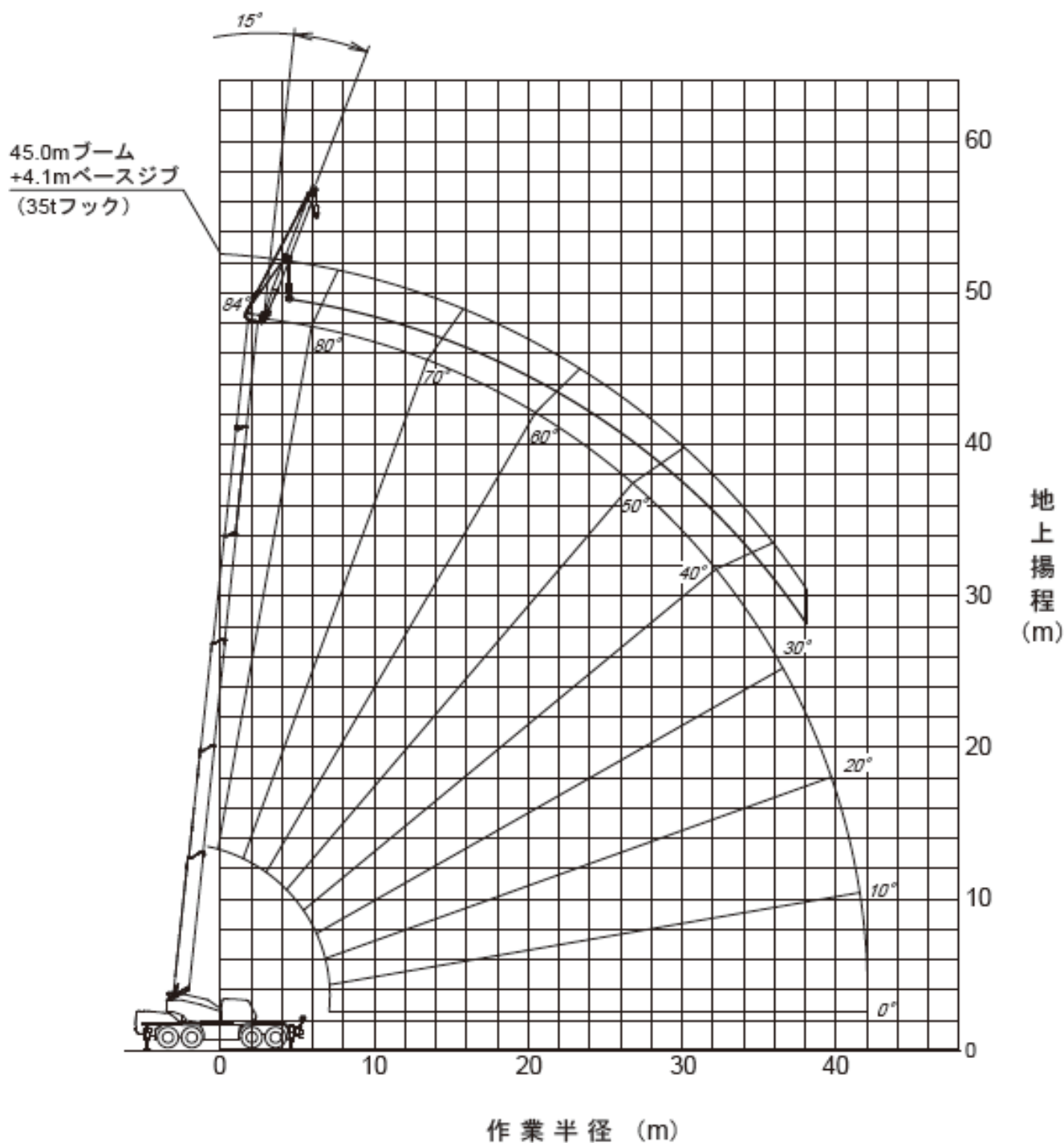
8. ブーム長さ、ブーム角度、作業半径、SLジブ長さおよび角度が規定の値をこえる場合にはその規定の値と、次の規定の値の定格総荷重のうち小さい方の定格総荷重を目安として作業を行ってください。
9. SLジブを装着したままでブーム作業を行う場合の定格総荷重は、ブームの定格総荷重よりフックその他のつり具等の他に3,600kgを差引いた値とし、かつ上限をそれぞれ18tonとします。なおジブを装着したままでのルースタシーブ作業、およびアウトリガ最縮小張出におけるSLジブを装着したままでのブーム作業は行わないでください。【ジブ装着時使用主フック：35tフック（質量330kg）】
10. ベースジブに主フックを装着したままで補フック作業を行う場合の定格総荷重は、SLジブの定格総荷重より300kgを差引いた値とします。ベースジブのオフセットが15°以下の場合、25°の定格総荷重と同じ値でブーム角度を基準とします。なお、ベースジブ作業時は主フックと補フックの同時吊り作業は禁止です。
11. 各々の作業状態におけるブーム危険角度は表のとおりです。ブームを危険角度以下にしますと無負荷でも転倒しますので充分注意してください。
12. フック巻掛本数18本（定格総荷重表 *印）で作業を行う場合はルースタシーブおよびシーブブラケットを使用してください。【シーブブラケット使用時主フック：75tフック（質量540kg）】
13. 各ブーム長さに対する標準フック巻掛本数は表のとおりです。ただし標準巻掛本数以外の掛数で使用する場合は、ワイヤロープ1本当たり45.1kN（4.6tf）を限度としてください。
14. 高速巻下作業は、フックのみを降下するときに使用してください。また急激なレバー操作はさけてください。
15. クレーン作業は風速10m/sまで可能ですが、比較的弱い風の場合でも受風面積の大きい荷重を取扱う場合は特別な注意を払ってください。
16. 定格総荷重をこえる作業を行った場合、および正しい使い方を行わなかった場合は転倒または破損します。この場合本機の保証はいたしません。

■ 作業範囲図



- 注) 1. 本図はブーム、およびジブのたわみを含んでいません。
 2. 本図はアウトリガ最大張出(前方)のものです。

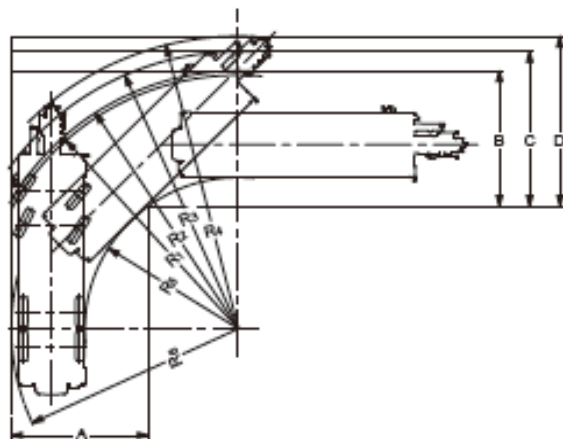
■ ベースジブ作業範囲図



- 注) 1. 本図はブーム、およびジブのたわみを含んでいません。
2. 本図はアウトリガ最大張出(前方)のものです。

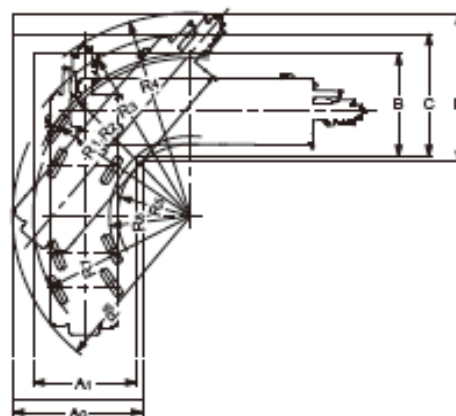
■最小直角通路幅

●4輪ステアリングで右折する場合



- ・ $R_1=11.70\text{m}$
(最小回転半径)
- ・ $R_2=11.90\text{m}$
(最外輪端回転半径)
- ・ $R_3=12.80\text{m}$
(車体回転半径)
- ・ $R_4=13.28\text{m}$
(ブーム先端回転半径)
- ・ $R_5=6.87\text{m}$
(車体内側回転半径)
- ・ $R_6=10.16\text{m}$
(車体後端回転半径)
- ・ $A=6.14\text{m}$ (入口通路幅)
- ・ $B=6.14\text{m}$ (車輪出口通路幅)
- ・ $C=7.01\text{m}$ (車体出口通路幅)
- ・ $D=7.71\text{m}$ (ブーム先端出口通路幅)

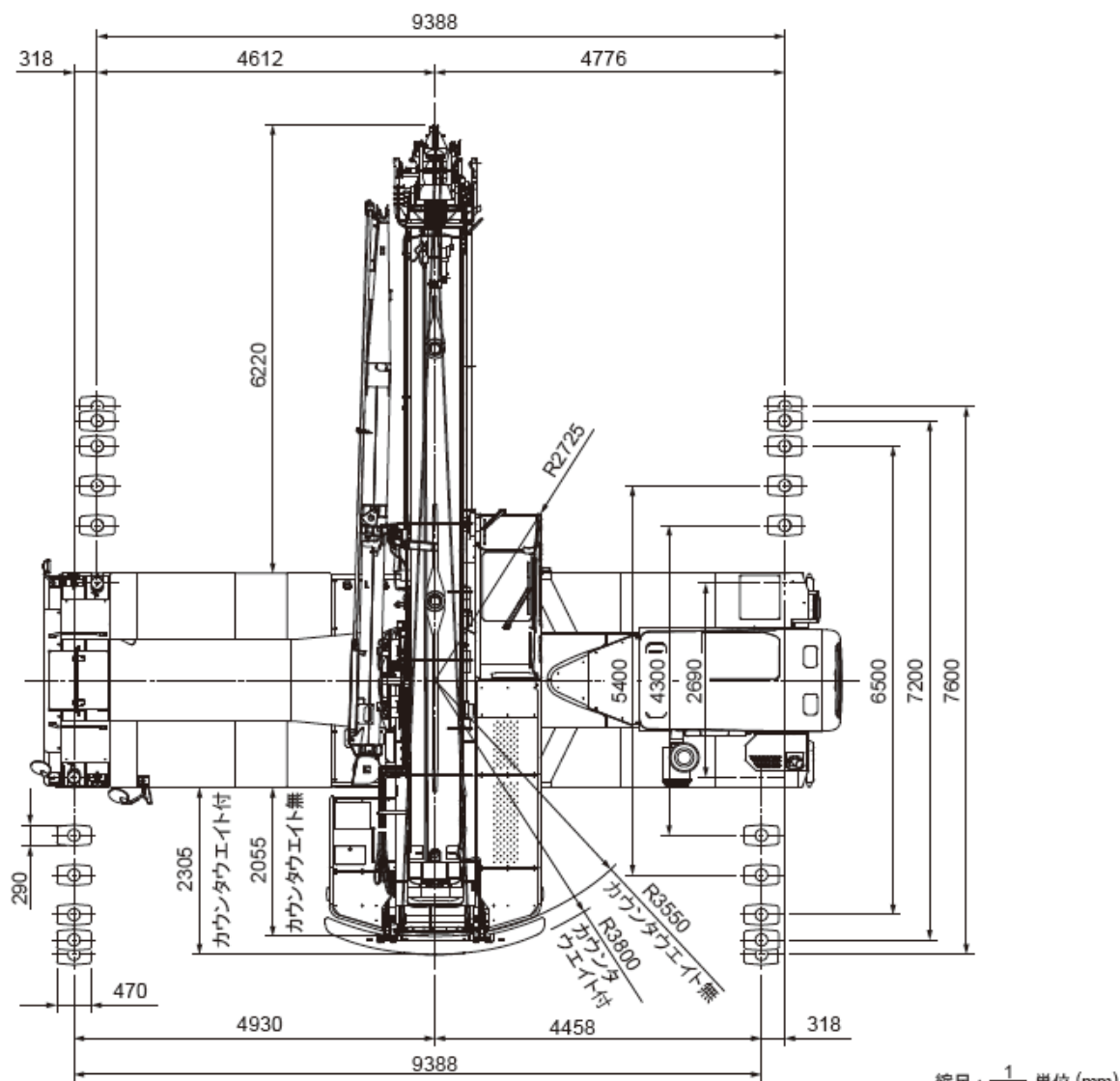
●8輪ステアリングで右折する場合 (構内移動)



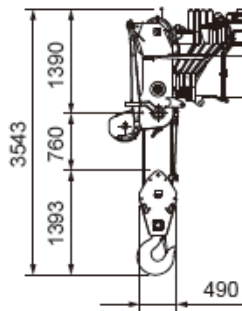
- ・ $R_1=7.12\text{m}$
(最小回転半径)
- ・ $R_2=7.32\text{m}$
(最外輪端回転半径)
- ・ $R_3=8.27\text{m}$
(車体回転半径)
- ・ $R_4=9.21\text{m}$
(ブーム先端回転半径)
- ・ $R_5=3.27\text{m}$
(車体内側回転半径)
- ・ $R_6=7.98\text{m}$ (車体後端回転半径)
- ・ $R_7=7.04\text{m}$ (最外輪後端回転半径)
- ・ $R_8=3.63\text{m}$ (最内輪回転半径)
- ・ $A_0=5.81\text{m}$ (車体入口通路幅)
- ・ $A_1=4.64\text{m}$ (車輪入口通路幅)
- ・ $B=4.64\text{m}$ (車輪出口通路幅)
- ・ $C=5.81\text{m}$ (車体出口通路幅)
- ・ $D=6.75\text{m}$ (ブーム先端出口通路幅)

(注) 上記の数値は計算値です

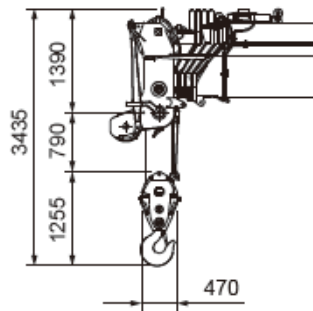
■全体図



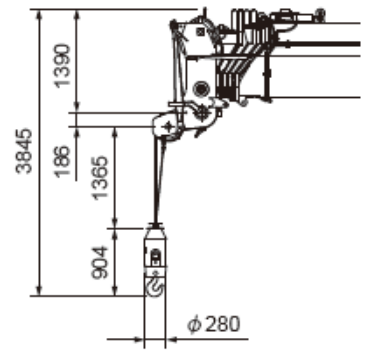
■全体図



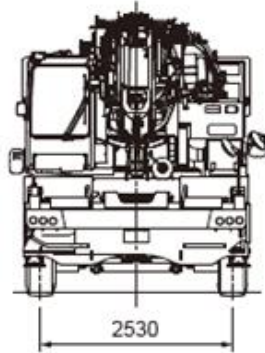
48 tonフック



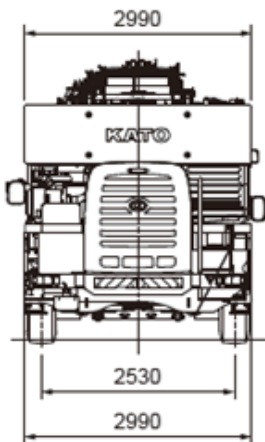
35 tonフック



5 tonフック



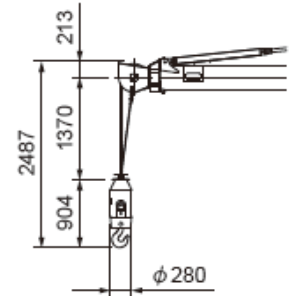
2530



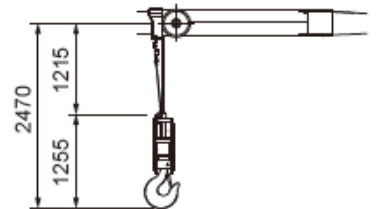
2990

2530

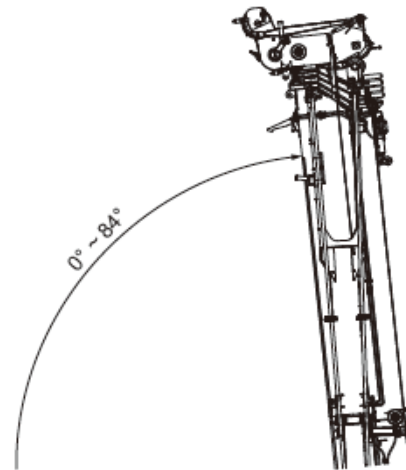
2990



5 tonフック

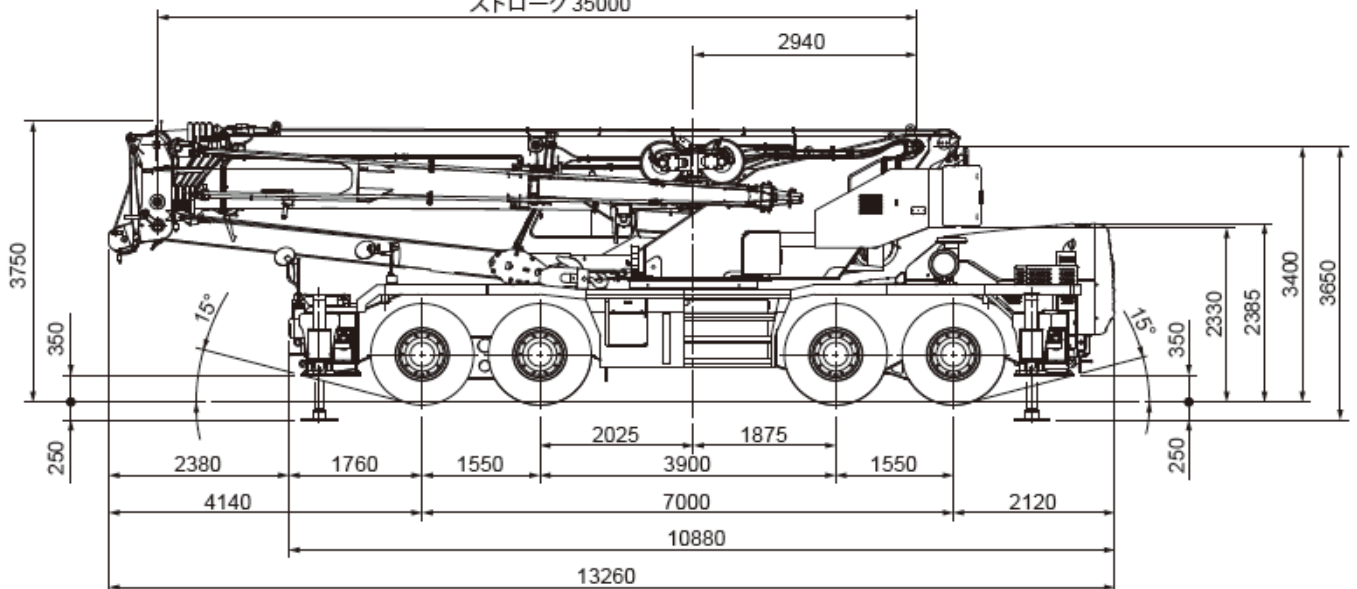


35 tonフック



0° ~ 84°

最小 10000 最大 45000
ストローク 35000



ランブレイクオーバーアングル: 30°
サスペンションロック時全高より: -85mm
(サスペンションシリンダー最縮小)

縮尺: $\frac{1}{100}$ 単位 (mm)